

# GARMIN

# PURJETAMISE VÕISTLUSSARI



## Garmin Purjetamise Eesti Karikavõistlused 2021 Garmin Sailing Estonian Cup 2021

Garmin Purjetamise Võistlussarja infoleht: <https://www.puri.ee/garmin-purjetamise-voistlussari/>  
Garmin Sailing Series infopage: <https://www.puri.ee/en/garmin-sailing-series/>

### **VÕISTLUSTEATE JA PURJETAMISJUHISTE REGATI LISA** **SUPPLEMENTARY NOTICE OF RACE & SAILING INSTRUCTIONS** (Supplementary NoR/SI)

# TALLINNA JAHTKLUBI KARIKAVÕISTLUSED TALLINN YACHT CLUB CUP

Välja antud EYL-i poolt 12. augustil  
Issued by EYU on 12 August

#### **1. REGATIBÜROO**

- 1.1. Regatibüroo asub Lohusalu sadamas.
- 1.2. Telefon Regatibüroos:  
Enda Pärisma (regati sekretär) +3725515135

#### **2. VÕISTLUSALA**

- 2.1. Võistlusalade asukohad on näidatud lisas 1.

#### **3. VÕISTLUSRAJAD**

- 3.1. Lisas 2 toodud skeemid näitavad radu koos märkide võtmise järjekorraga ning millise poordiga tuleb märke võtta.

#### **4. MÄRGID**

- 4.1. Võistlusala A märgid on kollased täispuhutavad silindrikujulised poid reklaamlogodega. Asendusmärk on kollane musta triibuga täispuhutatav silindrikujuline poi reklaamlogodega.
- 4.2. Võistlusala B märgid on punased täispuhutavad silindrikujulised poid reklaamlogodega. Punase märgi asendusmärk on punane musta triibuga täispuhutatav silindrikujuline poi reklaamlogodega.

#### **5. AJAKAVA MUUDATUS**

- 5.1. F18/Nacra15 klassile toimuvad võistlussõidud ainult laupäeval ja pühapäeval ning plaanis on pidada kokku 10 sõitu. See muudab NoR/SI punkti 1 ja 11.3.4.

#### **TÄIENDAV INFORMATSIOON**

Kuno Peek (regati direktor)  
e-post: [kunopeek@gmail.com](mailto:kunopeek@gmail.com)  
mobiil: +3725543210  
Ott Kallas (EYL peasekretär)  
e-post: [ott@puri.ee](mailto:ott@puri.ee)  
mobiil: +3725643914

#### **1. REGATTA OFFICE**

- 1.1. Regatta Office is in Lohusalu marina.
- 1.2. Phone in Regatta Office:  
Enda Pärisma (Regatta Secretary) +3725515135

#### **2. RACE AREA**

- 2.1. Race area locations are shown in Addendum 1.

#### **3. THE COURSES**

- 3.1. The diagrams in Addendum 2 show the courses, incl. the order in which marks are to be passed and the side on which each mark is to be left.

#### **4. MARKS**

- 4.1. Marks on race area A will be yellow coloured inflatable cylindrical buoys with commercials. A replacement mark is a yellow coloured inflatable cylindrical buoy with black stripe and with commercials.
- 4.2. Marks on race area B will be red coloured inflatable cylindrical buoys with commercials. A replacement mark of a red mark is a red coloured inflatable cylindrical buoy with black stripe and with commercials.

#### **5. SCHEDULE AMENDMENT**

- 5.1. F18/Nacra15 class races will take place only on Saturday and Sunday with total 10 races scheduled. This changes NoR/SI 1 and 11.3.4.

#### **FURTHER INFORMATION**

Kuno Peek (Regatta Director)  
e-mail: [kunopeek@gmail.com](mailto:kunopeek@gmail.com)  
mobile: +3725543210  
Ott Kallas (EYU Secretary General)  
e-mail: [ott@puri.ee](mailto:ott@puri.ee)  
mobile: +3725643914

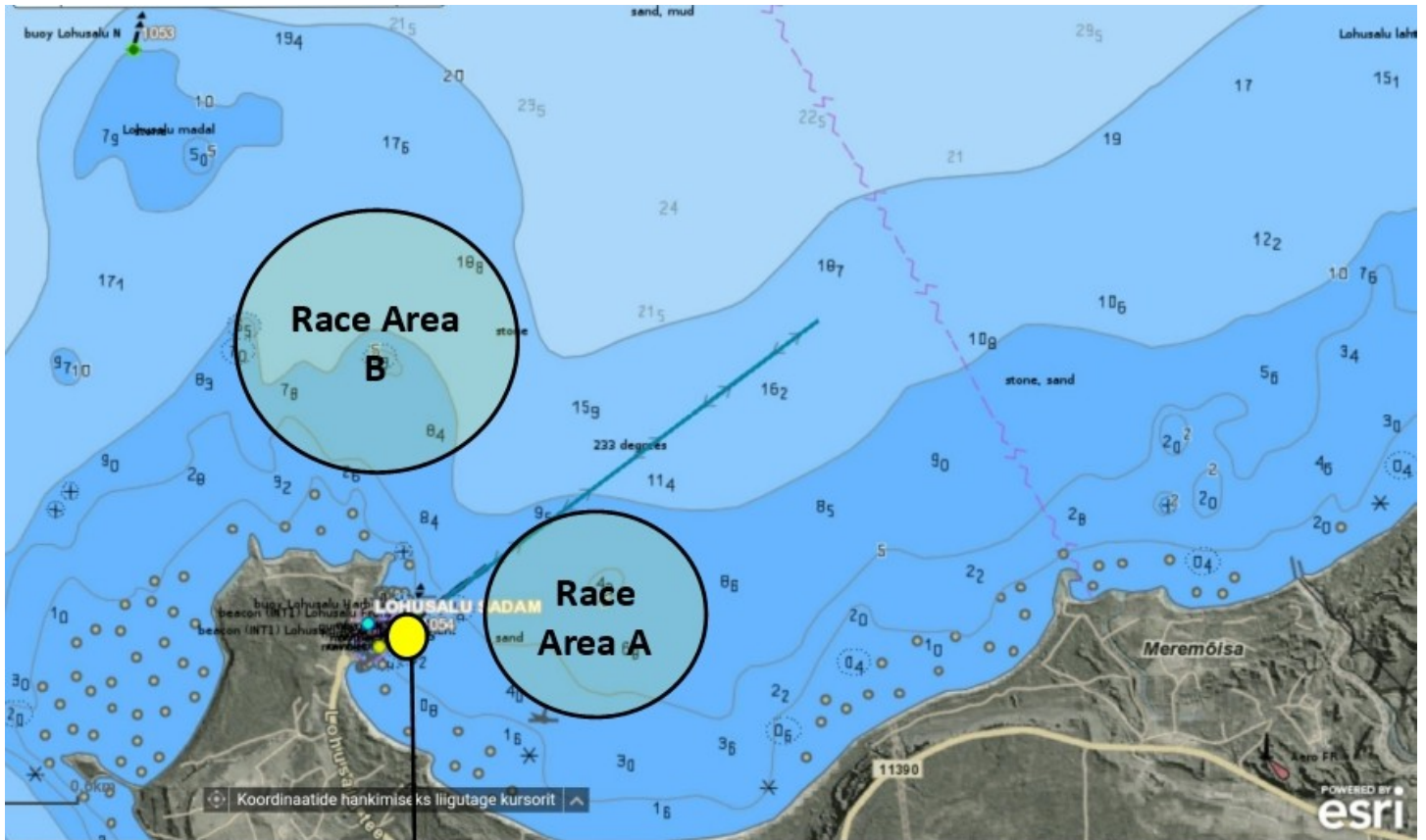
# GARMIN

# PURJETAMISE VÕISTLUSSARI



LISA 1 / ADDENDUM 1

VÕISTLUSALA KAART / RACE AREA MAP



Boat Park

# GARMIN

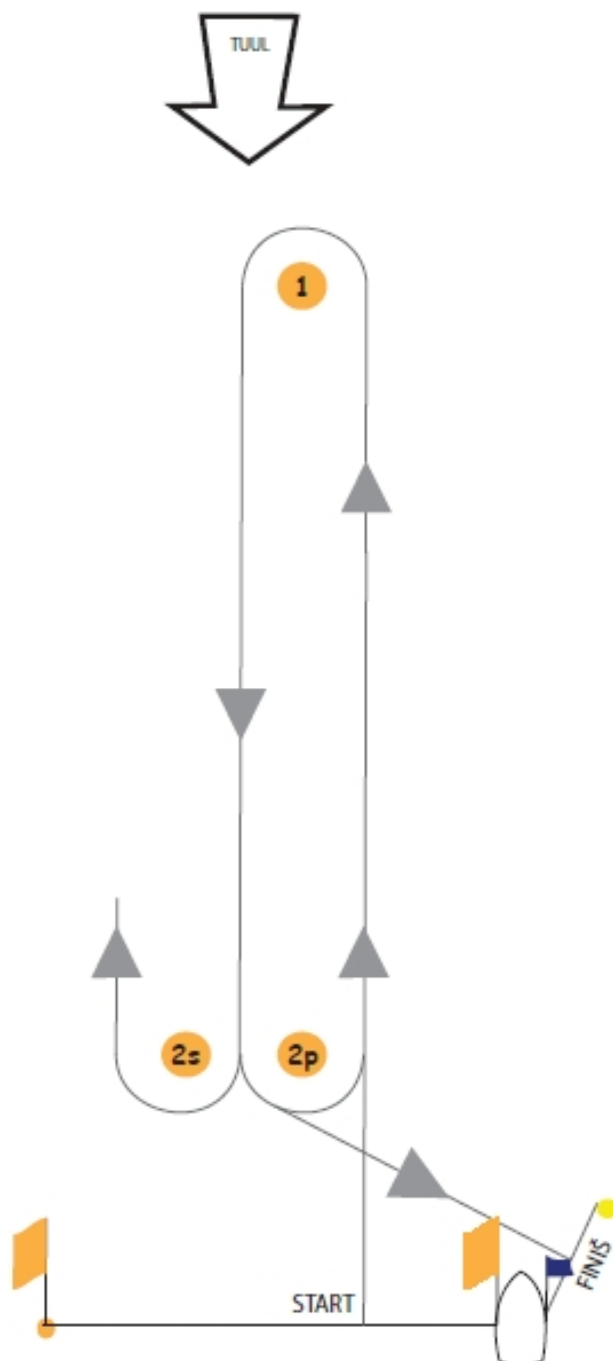
# PURJETAMISE VÕISTLUSSARI



LISA 2 / ADDENDUM 2

RAJAD / COURSES

VÕISTLUSALA A / RACE AREA A



**VÕISTLUSRAJAD / RACE COURSES:**

49er/49erFX, F18/Nacra15: Start-1-2-1-2-1-2-Finiš

29er: Start-1-2-1-2-Finiš

# GARMIN

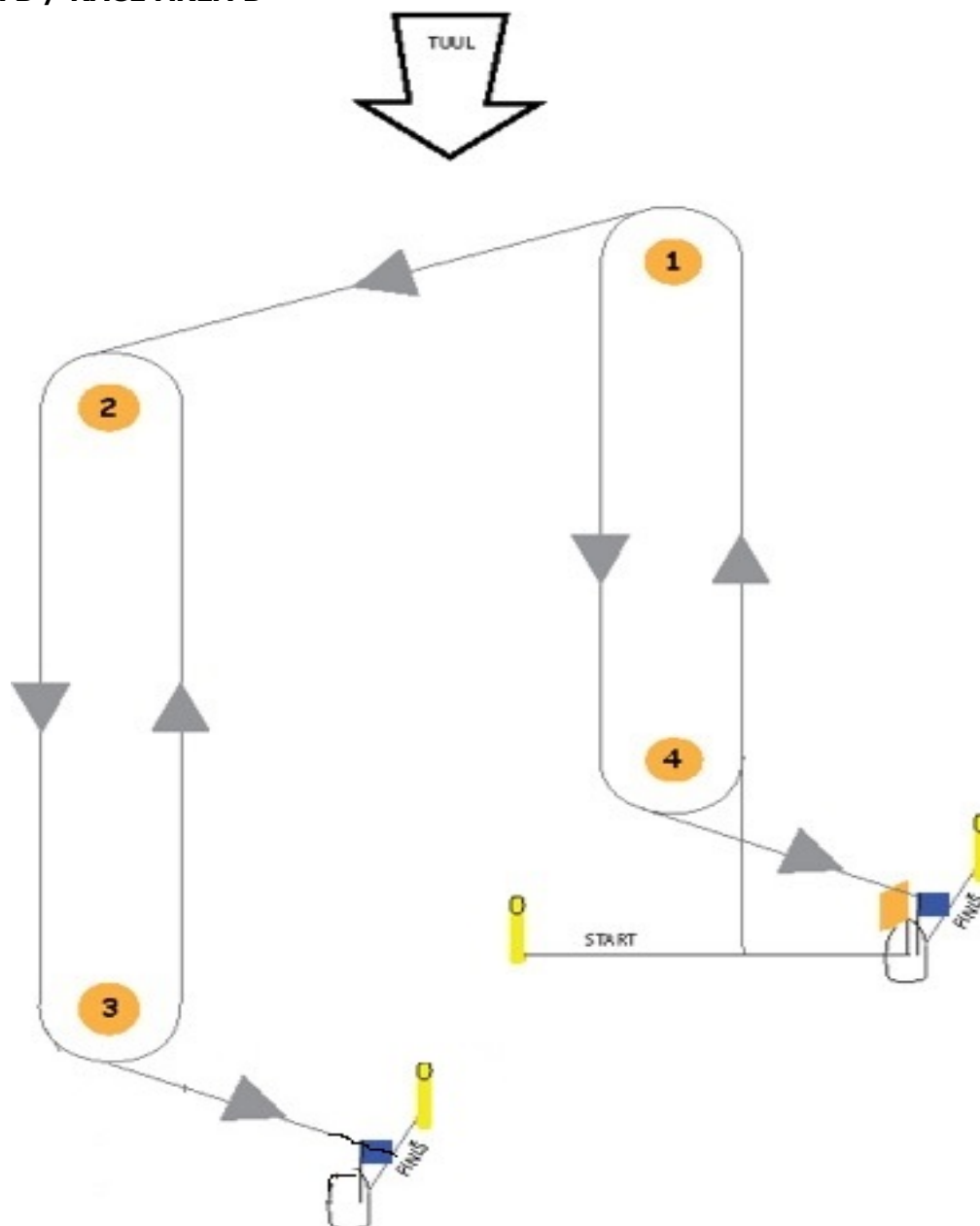
## PURJETAMISE VÕISTLUSSARI



LISA 2 / ADDENDUM 2

RAJAD / COURSES

VÕISTLUSALA B / RACE AREA B



**VÕISTLUSRAJAD / RACE COURSES:**

**Laser Standard, 470: Start-1-2-3-2-3- Finiš**

**Laser Radial: Start-1-4-1-2-3- Finiš**

**RS Feva: Start-1-4-1-4- Finiš**