

# GARMIN

# PURJETAMISE VOISTLUSSARI



Saaremaa Merispordi Selts

## Garmin Purjetamise Eesti Karikavõistlused 2021 Garmin Sailing Estonian Cup 2021

Garmin Purjetamise Võistlussarja infoleht: <https://www.puri.ee/garmin-purjetamise-voistlussari/>  
Garmin Sailing Series infopage: <https://www.puri.ee/en/garmin-sailing-series/>

### **VÕISTLUSTEATE JA PURJETAMISJUHISTE REGATI LISA** **SUPPLEMENTARY NOTICE OF RACE & SAILING INSTRUCTIONS** (Supplementary NoR/SI)

## **SAAREMAA MERISPORDI SELTSI REGATT** **SAAREMAA MERISPORDI SELTS REGATTA**

Välja antud EYL-i poolt 20. mail  
Issued by EYU on 20 May

#### **1. REGATIBÜROO**

- 1.1. Regatibüroo asub Roomassaare sadamas.
- 1.2. Telefon Regatibüroos:  
Piret Ausman (regati sekretär)  
+37256500295

#### **2. VÕISTLUSALA**

- 2.1. Võistlusalade asukohad on näidatud lisas 1.

#### **3. VÕISTLUSRAJAD**

- 3.1. Lisas 2 toodud skeemid näitavad radu koos märkide võtmise järjekorraga ning millise poordiga tuleb märke võtta.

#### **4. MÄRGID**

- 4.1. Võistlusala A märgid on kollased täispuhutavad silindrikujulised poid reklaamlogodega. Asendusmärk on kollane musta triibuga täispuhutav silindrikujuline poi reklaamlogodega.
- 4.2. Võistlusala B märgid 1 ja 2 on punased täispuhutavad silindrikujulised poid reklaamlogodega. Märk 1a on oranz täispuhutav silindrikujuline poi reklaamlogodega. Punase märgi asendusmärk on punane musta triibuga täispuhutav silindrikujuline poi reklaamlogodega. Oranzi märgi asendusmärk on oranz musta triibuga täispuhutav silindrikujuline poi reklaamlogodega.

#### **TÄIENDAV INFORMATSIOON**

Piret Ausman (regati direktor)  
e-post: [piret.ausman@gmail.com](mailto:piret.ausman@gmail.com)  
mobiil: +37256500295  
Ott Kallas (EYL peasekretär)  
e-post: [ott@puri.ee](mailto:ott@puri.ee)  
mobiil: +3725643914

#### **1. REGATTA OFFICE**

- 1.1. Regatta Office is in Roomassaare marina.
- 1.2. Phone in Regatta Office:  
Piret Ausman (Regatta Secretary)  
+37256500295

#### **2. RACE AREA**

- 2.1. Race area locations are shown in Addendum 1.

#### **3. THE COURSES**

- 3.1. The diagrams in Addendum 2 show the courses, incl. the order in which marks are to be passed and the side on which each mark is to be left.

#### **4. MARKS**

- 4.1. Marks on race area A will be yellow coloured inflatable cylindrical buoys with commercials. A replacement mark is a yellow coloured inflatable cylindrical buoy with black stripe and with commercials.
- 4.2. Marks 1 and 2 on race area B will be red coloured inflatable cylindrical buoys with commercials. Mark 1a will be orange coloured inflatable cylindrical buoy with commercials. A replacement mark of a red mark is a red coloured inflatable cylindrical buoy with black stripe and with commercials. A replacement mark of an orange mark is an orange coloured inflatable cylindrical buoy with black stripe and with commercials.

#### **FURTHER INFORMATION**

Piret Ausman (Regatta Director)  
e-mail: [piret.ausman@gmail.com](mailto:piret.ausman@gmail.com)  
mobile: +37256500295  
Ott Kallas (EYU Secretary General)  
e-mail: [ott@puri.ee](mailto:ott@puri.ee)  
mobile: +3725643914

# GARMIN

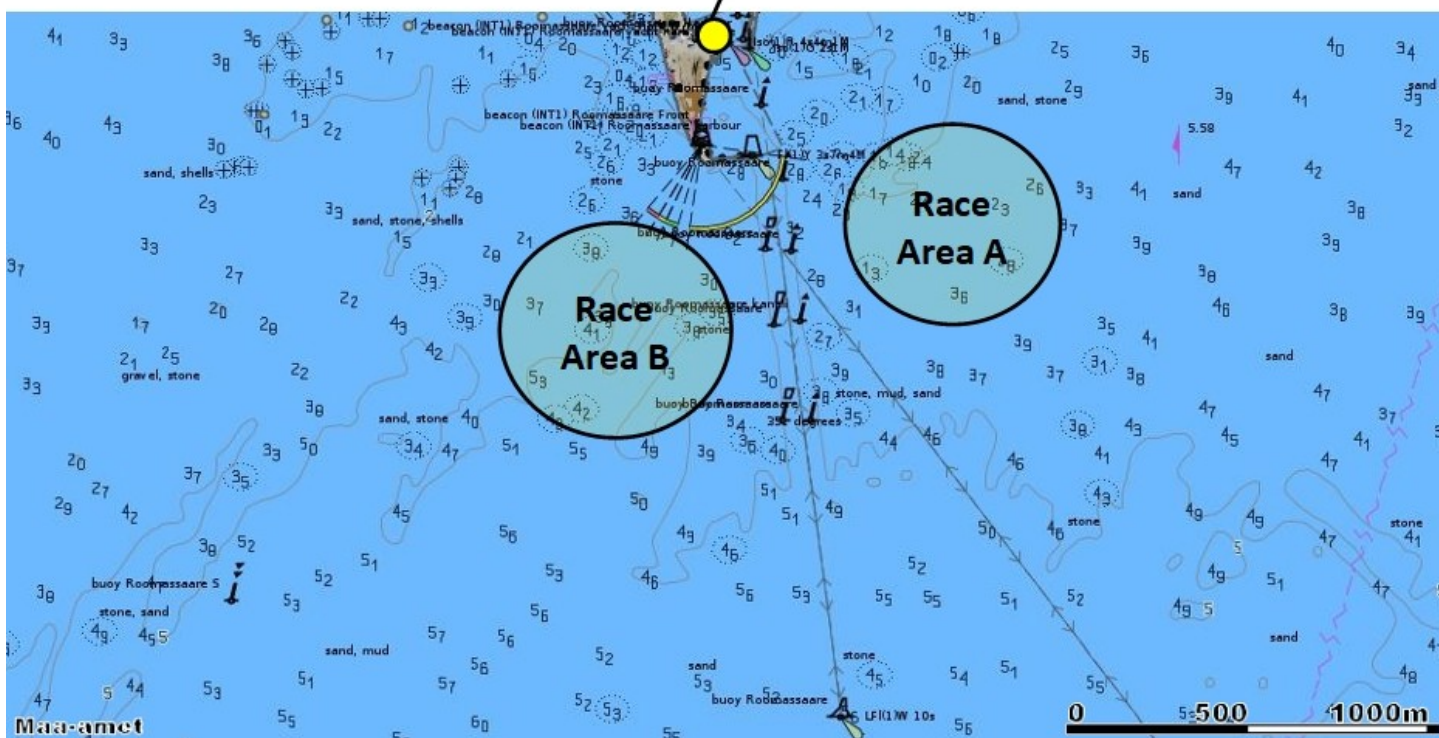
# PURJETAMISE VOISTLUSSARI



Saaremaa Merispordi Selts

## LISA 1 / ADDENDUM 1 VÕISTLUSALA KAART / RACE AREA MAP

Roomassaare Boat Park



# GARMIN

# PURJETAMISE VÕISTLUSSARI

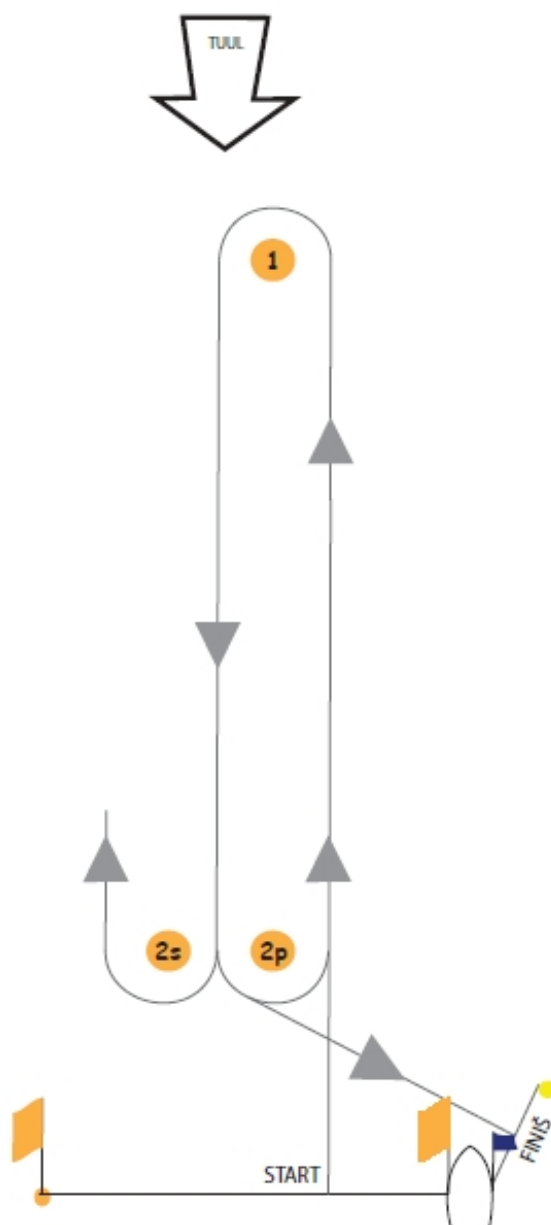


Saaremaa Merispordi Selts

LISA 2 / ADDENDUM 2

RAJAD / COURSES

VÕISTLUSALA A / RACE AREA A



**VÕISTLUSRAJAD / RACE COURSES:**

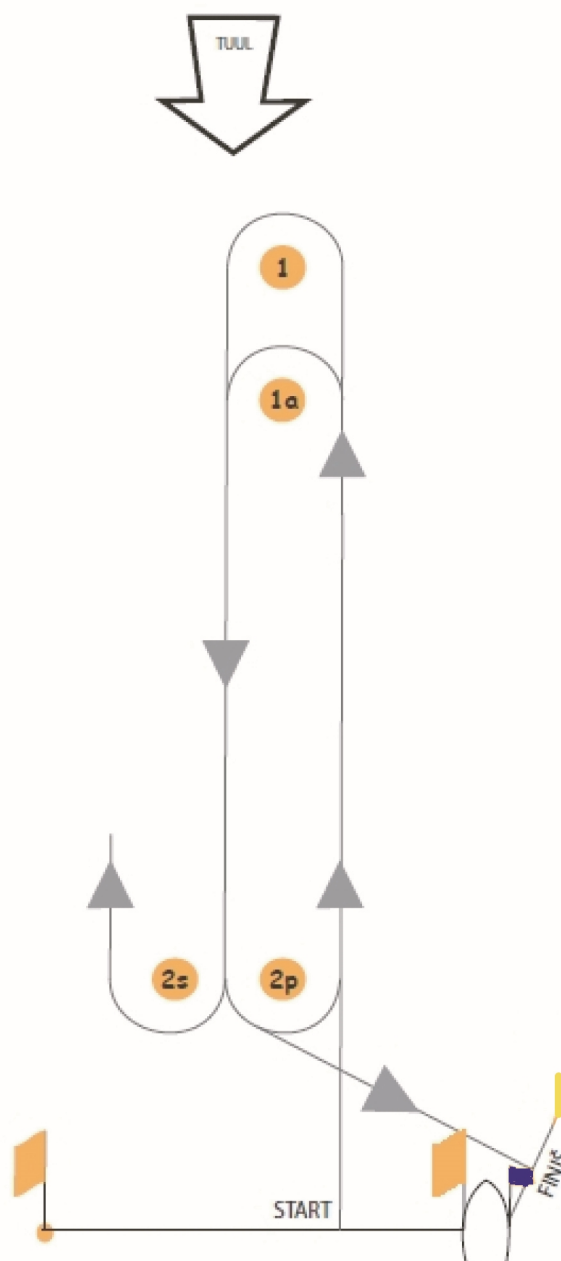
**Optimist: Start-1-2s/2p-1-2s/2p-Finiš**



## LISA 2 / ADDENDUM 2

## RAJAD / COURSES

## VÕISTLUSALA B / RACE AREA B



### VÕISTLUSRAJAD / RACE COURSES:

Laser 4.7: Start-1-2s/2p-1-2s/2p-Finiš

Zoom8: Start-1a-2s/2p-1a-2s/2p-Finiš