

# GARMIN

# PURJETAMISE VÖISTLUSSARI



## Garmin Purjetamise Eesti Karikavõistlused 2021 Garmin Sailing Estonian Cup 2021

Garmin Purjetamise Võistlussarja infoleht: <https://www.puri.ee/garmin-purjetamise-voistlussari/>  
Garmin Sailing Series infopage: <https://www.puri.ee/en/garmin-sailing-series/>

### **VÖISTLUSTEATE JA PURJETAMISJUHISTE REGATI LISA** **SUPPLEMENTARY NOTICE OF RACE & SAILING INSTRUCTIONS** **(Supplementary NoR/SI)**

## **PÄRNU SÜGISREGATT** **PÄRNU AUTUMN REGATTA**

Välja antud EYL-i poolt 3. septembril  
Issued by EYU on 3 September

#### **1. REGATIBÜROO**

- 1.1. Regatibüroo asub Pärnu Jahtklubis.
- 1.2. Telefon Regatibüroos:  
Küllli Martinson (regati sekretär)  
+3725531347

#### **2. VÖISTLUSALA**

- 2.1. Võistlusalade asukohad on näidatud lisas 1.

#### **3. VÖISTLUSRAJAD**

- 3.1. Lisas 2 toodud skeemid näitavad radu koos märkide võtmise järjekorraga ning millise poordiga tuleb märke võtta.

#### **4. MÄRGID**

- 4.1. Võistlusala A märgid on kollased täispuhutavad silindrikujulised poid reklaamlogodega.
- 4.2. Võistlusala B märgid 1 ja 2 on punased täispuhutavad silindrikujulised poid reklaamlogodega. Märk 1a on oranz täispuhutav silindrikujuline poi reklaamlogodega.

#### **5. REGATI KÜLA**

- 5.1. Regati küla kaart on lisas 3.  
**TÄIENDAV INFORMATSIOON**  
Raiko Lehtsalu (regati direktor)  
e-post: [raiko.lehtsalu@jahtklubi.ee](mailto:raiko.lehtsalu@jahtklubi.ee)  
mobiil: +3725088493  
Ott Kallas (võistlussarja juht)  
e-post: [ott@puri.ee](mailto:ott@puri.ee)  
mobiil: +3725643914

#### **1. REGATTA OFFICE**

- 1.1. Regatta Office is in Pärnu Yacht Club.
- 1.2. Phone in Regatta Office:  
Küllli Martinson (Regatta Secretary)  
+3725531347

#### **2. RACE AREA**

- 2.1. Race area locations are shown in Addendum 1.

#### **3. THE COURSES**

- 3.1. The diagrams in Addendum 2 show the courses, incl. the order in which marks are to be passed and the side on which each mark is to be left.

#### **4. MARKS**

- 4.1. Marks on race area A will be yellow coloured inflatable cylindrical buoys with commercials.
- 4.2. Marks 1 and 2 on race area B will be red coloured inflatable cylindrical buoys with commercials. Mark 1a will be orange coloured inflatable cylindrical buoy with commercials.

#### **5. REGATTA VILLAGE**

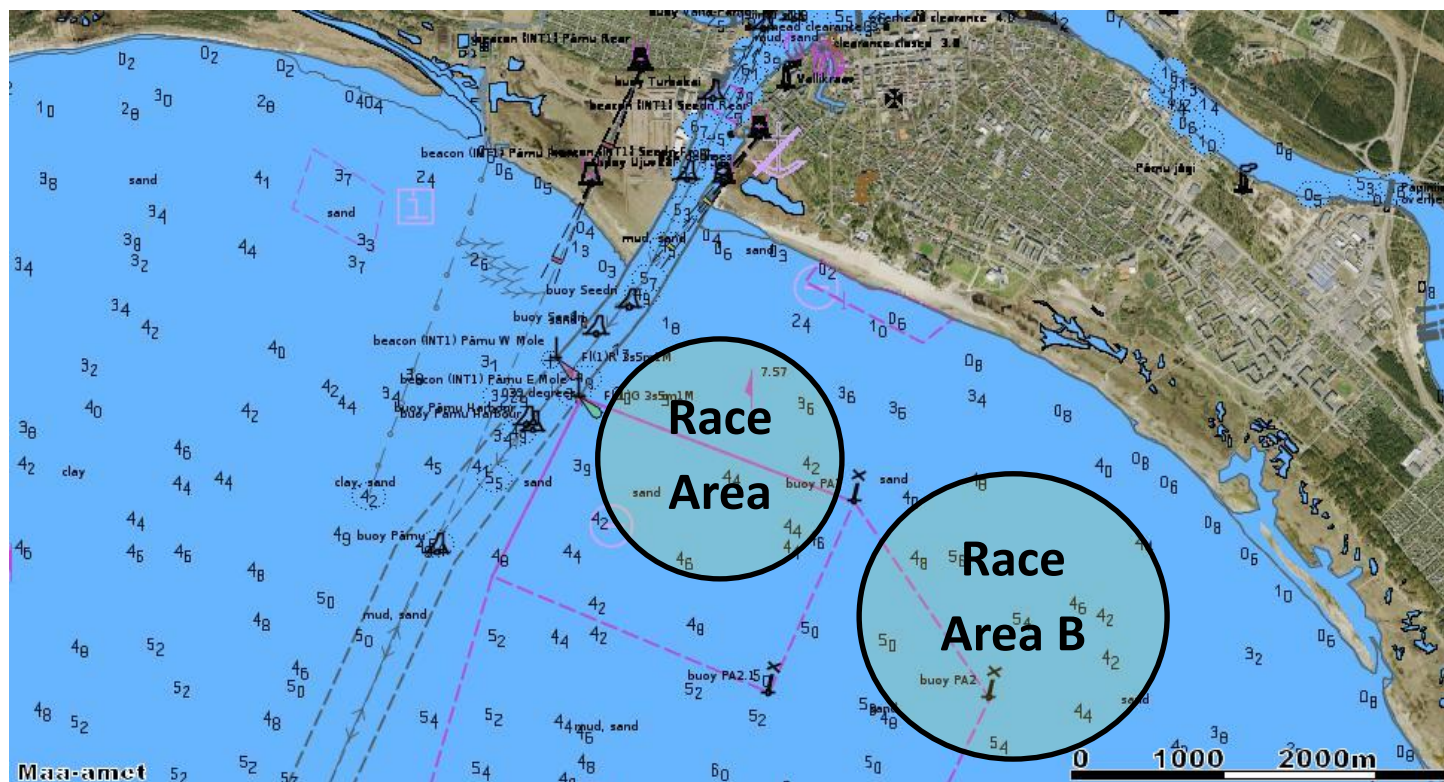
- 5.1. Regatta village map is shown in Addendum 3.  
**FURTHER INFORMATION**  
Raiko Lehtsalu (Regatta Director)  
e-mail: [raiko.lehtsalu@jahtklubi.ee](mailto:raiko.lehtsalu@jahtklubi.ee)  
mobile: +3725088493  
Ott Kallas (regatta series manager)  
e-mail: [ott@puri.ee](mailto:ott@puri.ee)  
mobile: +3725643914

# GARMIN

# PURJETAMISE VÕISTLUSSARI



## LISA 1 / ADDENDUM 1 VÕISTLUSALA KAART / RACE AREA MAP

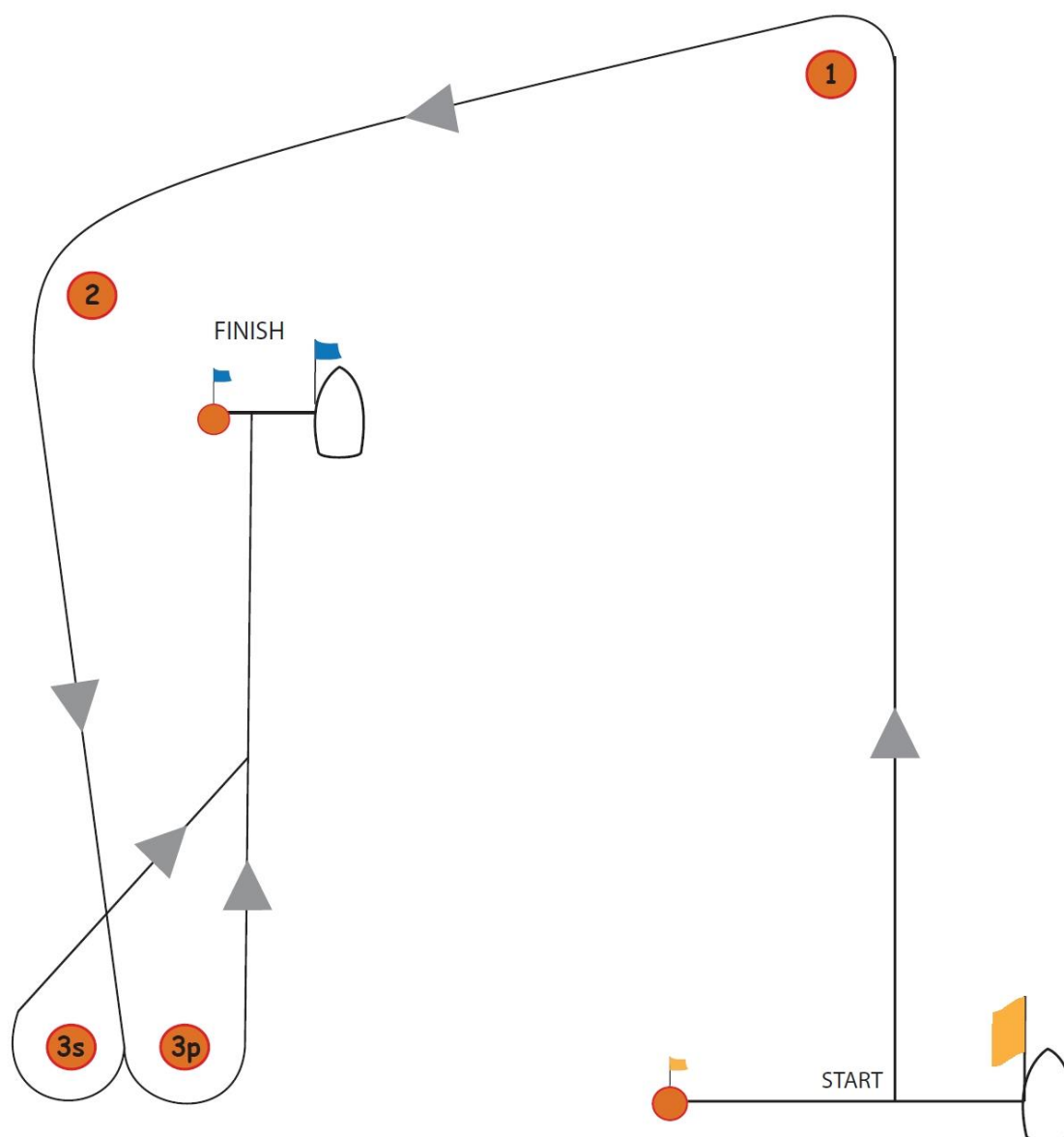


# GARMIN

## PURJETAMISE VÕISTLUSSARI



LISA 2 / ADDENDUM 2  
RAJAD / COURSES  
VÕISTLUSALA A / RACE AREA A



**VÕISTLUSRAJAD / RACE COURSES:**  
Optimist: Start-1-2-3s/3p-Finiš

# GARMIN

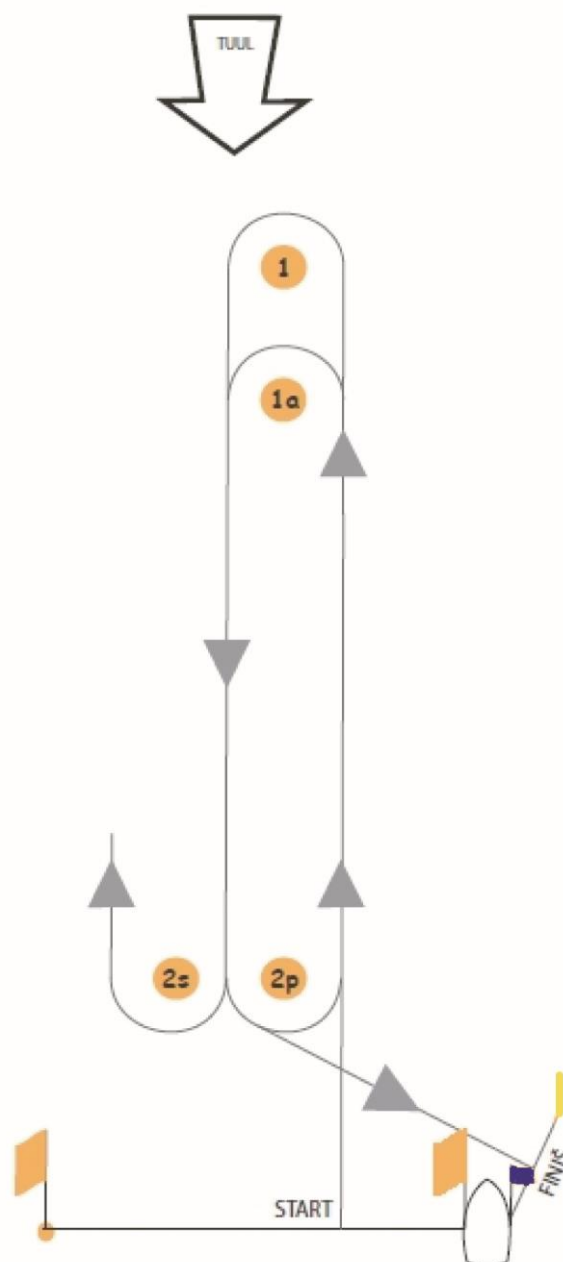
## PURJETAMISE VÕISTLUSSARI



LISA 2 / ADDENDUM 2

RAJAD / COURSES

VÕISTLUSALA B / RACE AREA B



**VÕISTLUSRAJAD / RACE COURSES:**

**Laser 4.7: Start-1-2s/2p-1-2s/2p-Finiš**

**Zoom8: Start-1a-2s/2p-1a-2s/2p-Finiš**

# GARMIN

# PURJETAMISE VOITLUSSARI



## LISA 3 / ADDENDUM 3

## REGATI KÜLA KAART / REGATTA VILLAGE MAP

