

GARMIN

PURJETAMISE VÖISTLUSSARI



Garmin Purjetamise Eesti Karikavõistlused 2021 Garmin Sailing Estonian Cup 2021

Garmin Purjetamise Võistlussarja infoleht: <https://www.puri.ee/garmin-purjetamise-voistlussari/>
Garmin Sailing Series infopage: <https://www.puri.ee/en/garmin-sailing-series/>

VÖISTLUSTEATE JA PURJETAMISJUHISTE REGATI LISA **SUPPLEMENTARY NOTICE OF RACE & SAILING INSTRUCTIONS** (Supplementary NoR/SI)

PÄRNU PURJETAMISNÄDAL PÄRNU SAILING WEEK

Välja antud EYL-i poolt 1. juunil, **muudetud 8. juunil**
Issued by EYU on 1 June, **amended 8 June**

1. REGATIBÜROO

- 1.1. Regatibüroo asub Pärnu Jahtklubis.
- 1.2. Telefon Regatibüroos:
Küllli Martinson (regati sekretär)
+3725531347

2. VÖISTLUSALA

- 2.1. Võistlusalade asukohad on näidatud lisas 1.

3. VÖISTLUSRAJAD

- 3.1. Lisas 2 toodud skeemid näitavad radu koos märkide võtmise järjekorraga ning millise poordiga tuleb märke võtta.

4. MÄRGID

- 4.1. Võistlusala A märgid 1 ja 2 on punased täispuhutavad silindrikujulised poid reklaamlogodega. Märk 1a on oranz täispuhutav silindrikujuline poi reklaamlogodega. Punase märgi asendusmärk on punane musta triibuga täispuhutav silindrikujuline poi reklaamlogodega. Oranzi märgi asendusmärk on oranz musta triibuga täispuhutav silindrikujuline poi reklaamlogodega.

5. REGATI KÜLA

- 5.1. Regati küla kaart on lisas 3.
TÄIENDAV INFORMATSIOON
Raiko Lehtsalu (regati direktor)
e-post: raiko.lehtsalu@jahtklubi.ee
mobiil: +3725088493
Ott Kallas (EYL peasekretär)
e-post: ott@puri.ee
mobiil: +3725643914

1. REGATTA OFFICE

- 1.1. Regatta Office is in Pärnu Yacht Club.
- 1.2. Phone in Regatta Office:
Küllli Martinson (Regatta Secretary)
+3725531347

2. RACE AREA

- 2.1. Race area locations are shown in Addendum 1.

3. THE COURSES

- 3.1. The diagrams in Addendum 2 show the courses, incl. the order in which marks are to be passed and the side on which each mark is to be left.

4. MARKS

- 4.1. Marks 1 and 2 on race area A will be red coloured inflatable cylindrical buoys with commercials. Mark 1a will be orange coloured inflatable cylindrical buoy with commercials. A replacement mark of a red mark is a red coloured inflatable cylindrical buoy with black stripe and with commercials. A replacement mark of an orange mark is an orange coloured inflatable cylindrical buoy with black stripe and with commercials.

5. REGATTA VILLAGE

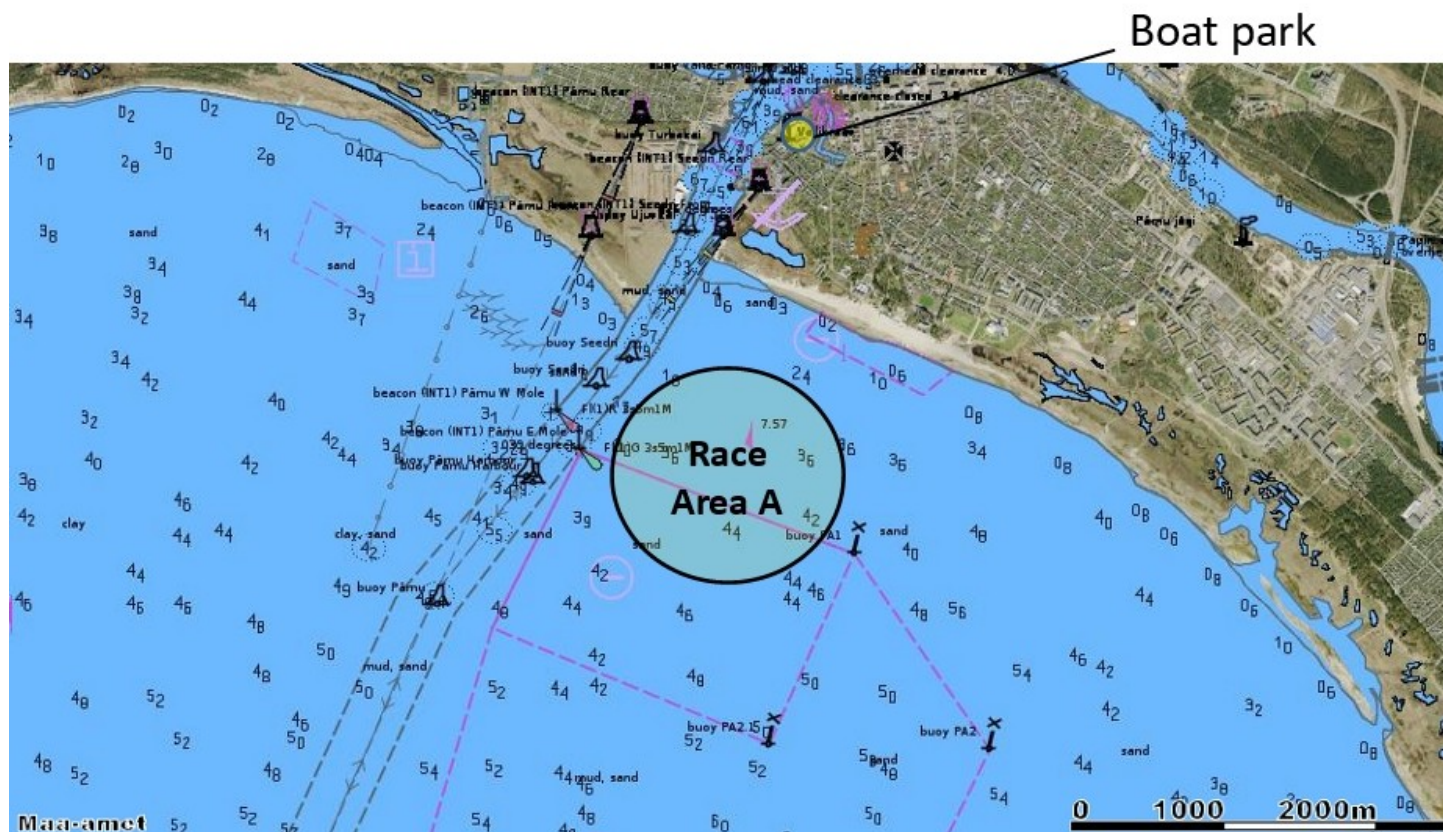
- 5.1. Regatta village map is shown in Addendum 3.
FURTHER INFORMATION
Raiko Lehtsalu (Regatta Director)
e-mail: raiko.lehtsalu@jahtklubi.ee
mobile: +3725088493
Ott Kallas (EYU Secretary General)
e-mail: ott@puri.ee
mobile: +3725643914

GARMIN

PURJETAMISE VÕISTLUSSARI



LISA 1 / ADDENDUM 1 VÕISTLUSALA KAART / RACE AREA MAP

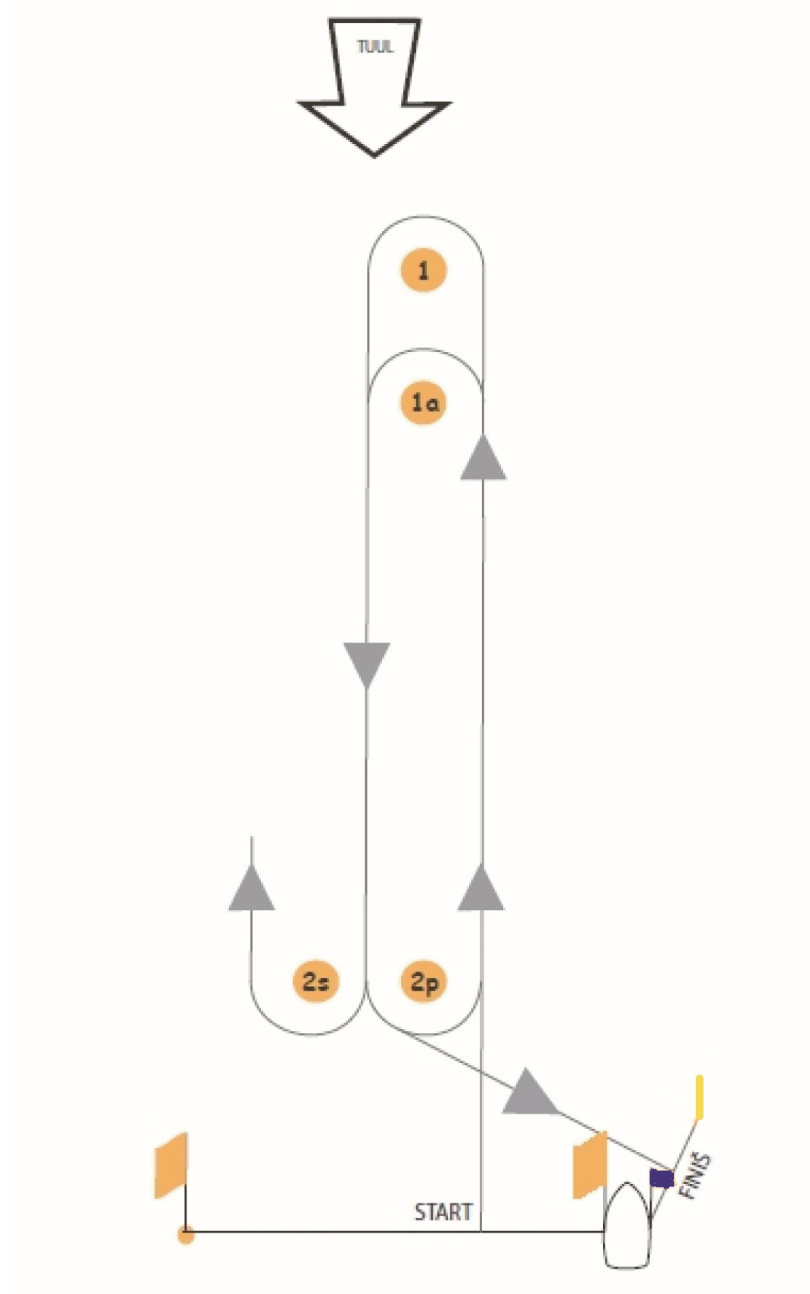


GARMIN

PURJETAMISE VÖISTLUSSARI



LISA 2 / ADDENDUM 2
RAJAD / COURSES
VÖISTLUSALA A / RACE AREA A



VÖISTLUSRAJAD / RACE COURSES:

Laser Standard: Start-1-2s/2p-1-2s/2p-Finiš

Laser Radial: Start-1a-2s/2p-1a-2s/2p-Finiš

GARMIN

PURJETAMISE VOISTLUSSARI



LISA 3 / ADDENDUM 3 REGATI KÜLA KAART / REGATTA VILLAGE MAP

