

GARMIN

PURJETAMISE VÖISTLUSSARI



Garmin Purjetamise Eesti Meistrivõistlused 2021 Garmin Sailing Estonian Championship 2021

Garmin Purjetamise Võistlussarja infoleht: <https://www.puri.ee/garmin-purjetamise-voistlussari/>
Garmin Sailing Series infopage: <https://www.puri.ee/en/garmin-sailing-series/>

VÖISTLUSTEATE JA PURJETAMISJUHISTE REGATI LISA **SUPPLEMENTARY NOTICE OF RACE & SAILING INSTRUCTIONS** **(Supplementary NoR/SI)**

EESTI MV ÜHEPAADID, KAHEPAADID JA PURJELAUD / TALLINNA NÄDAL ESTONIAN CHAMPIONSHIP ONE PERSON DINGHIES, TWO PERSON DINGHIES AND WINDSURFING / TALLINN WEEK

Välja antud EYL-i poolt 16. septembril, **muudetud 22. septembril**
Issued by EYU on 16 September, **amended 22 September**

1. REGATIBÜROO

- 1.1. Regatibüroo asub Haven Kakumäel.
- 1.2. Telefon Regatibüroos:
Piret Ausman (regati sekretär)
+37256500295

2. VÖISTLUSALA

- 2.1. Võistlusalade asukohad on näidatud lisas 1.

3. VÖISTLUSRAJAD

- 3.1. Lisas 2 toodud skeemid näitavad radu koos märkide võtmise järjekorraga ning millise poordiga tuleb märke võtta.

4. MÄRGID

- 4.1. Võistlusala A märgid on punased täispuhutavad silindrikujulised poid reklaamlogodega.
- 4.2. Võistlusala B märgid 1 ja 2 on oranzid täispuhutavad silindrikujulised poid. Märgid 1a ja 3 on oranzid täispuhutavad silindrikujulised poid reklaamlogodega.
- 4.3. Võistlusala C märgid on kollased täispuhutavad silindrikujulised poid reklaamlogodega.

5. REGATI KÜLA

- 5.1. Regati küla kaart on lisas 3.

TÄIENDAV INFORMATSIOON

Ott Kallas (Regati direktor)
e-post: ott.kallas@gmail.com
mobiil: +3725643914

1. REGATTA OFFICE

- 1.1. Regatta Office is in Haven Kakumäe.
- 1.2. Phone in Regatta Office:
Piret Ausman (Regatta Secretary)
+37256500295

2. RACE AREA

- 2.1. Race area locations are shown in Addendum 1.

3. THE COURSES

- 3.1. The diagrams in Addendum 2 show the courses, incl. the order in which marks are to be passed and the side on which each mark is to be left.

4. MARKS

- 4.1. Marks on race area A will be red coloured inflatable cylindrical buoys with commercials.
- 4.2. Marks 1 and 2 on race area B will be orange coloured inflatable cylindrical buoys. Marks 1a and 3 will be orange coloured inflatable cylindrical buoy with commercials.
- 4.3. Marks on race area C will be yellow coloured inflatable cylindrical buoys with commercials.

5. REGATTA VILLAGE

- 5.1. Regatta village map is shown in Addendum 3.

FURTHER INFORMATION

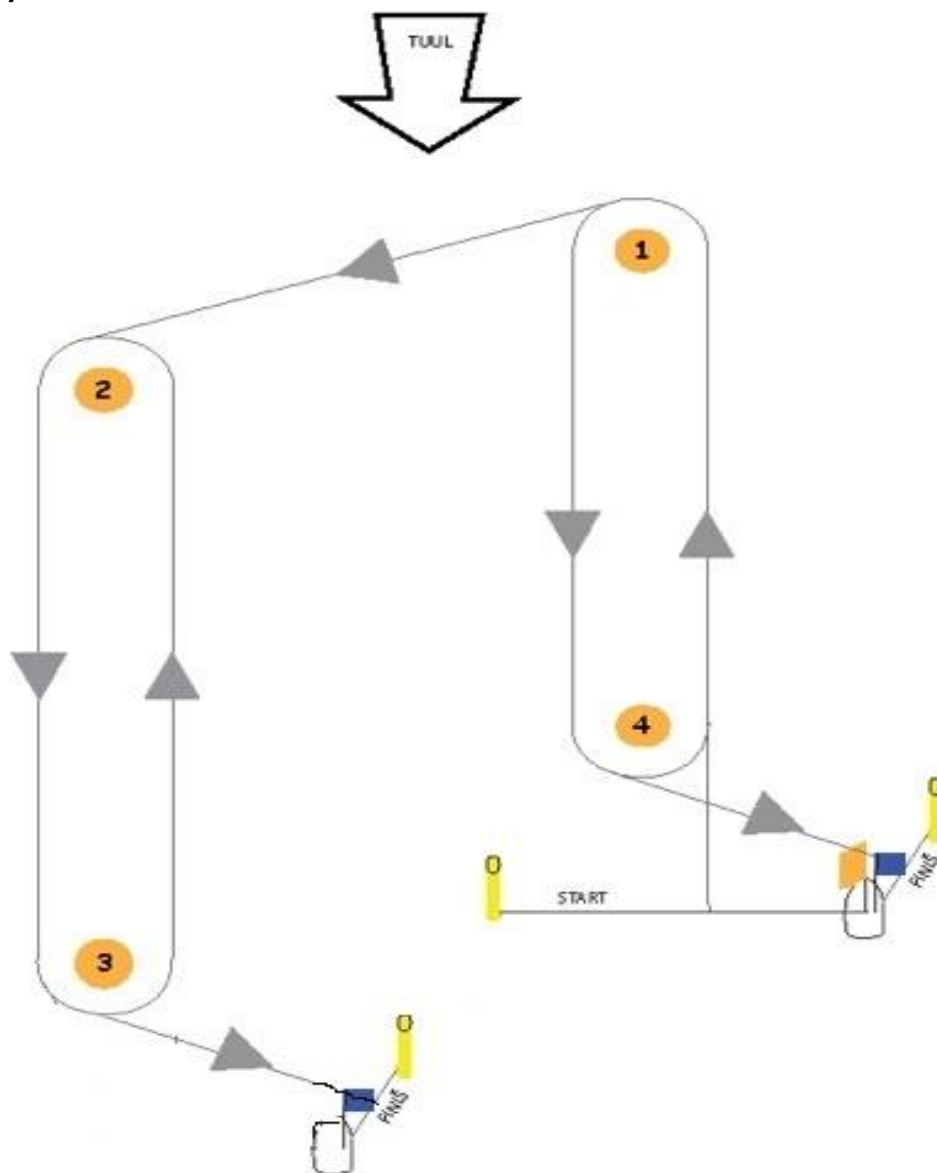
Ott Kallas (Regatta Director)
e-mail: ott.kallas@gmail.com
mobile: +3725643914

GARMIN

PURJETAMISE VÕISTLUSSARI



LISA 2 / ADDENDUM 2
RAJAD / COURSES
VÕISTLUSALA A / RACE AREA A



VÕISTLUSRAJAD / RACE COURSES:

Laser Standard, 470: Start-1-2-3-2-3-Finiš

Laser Radial: Start-1-4-1-2-3-Finiš

RS Feva: Start-1-4-1-4-Finiš

29er, 49er: Start-1-4-1-4-1-4-Finiš (neljapäev ja reede)

GARMIN

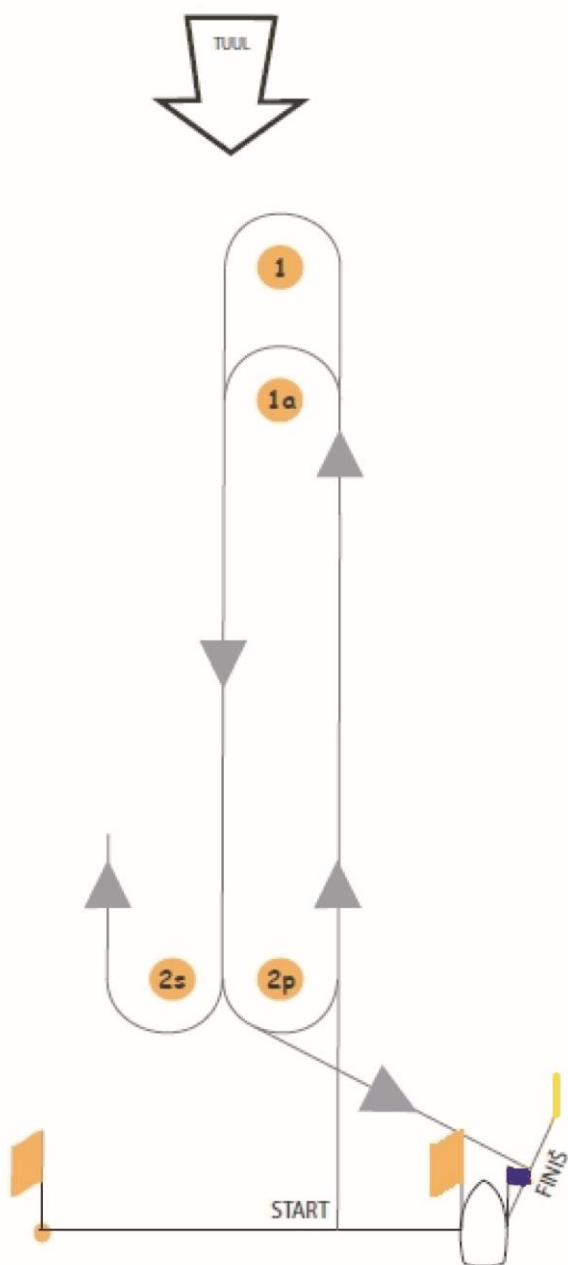
PURJETAMISE VÕISTLUSSARI



LISA 2 / ADDENDUM 2

RAJAD / COURSES

VÕISTLUSALA B / RACE AREA B



VÕISTLUSRAJAD / RACE COURSES:

Techno 293 U13 and U15, Foil U17 LR2:

Techno 293 U17 and Plus, Foil LR2:

Start-1a-2-1a-2-Finiš

Start-1-2-1-2-Finiš

GARMIN

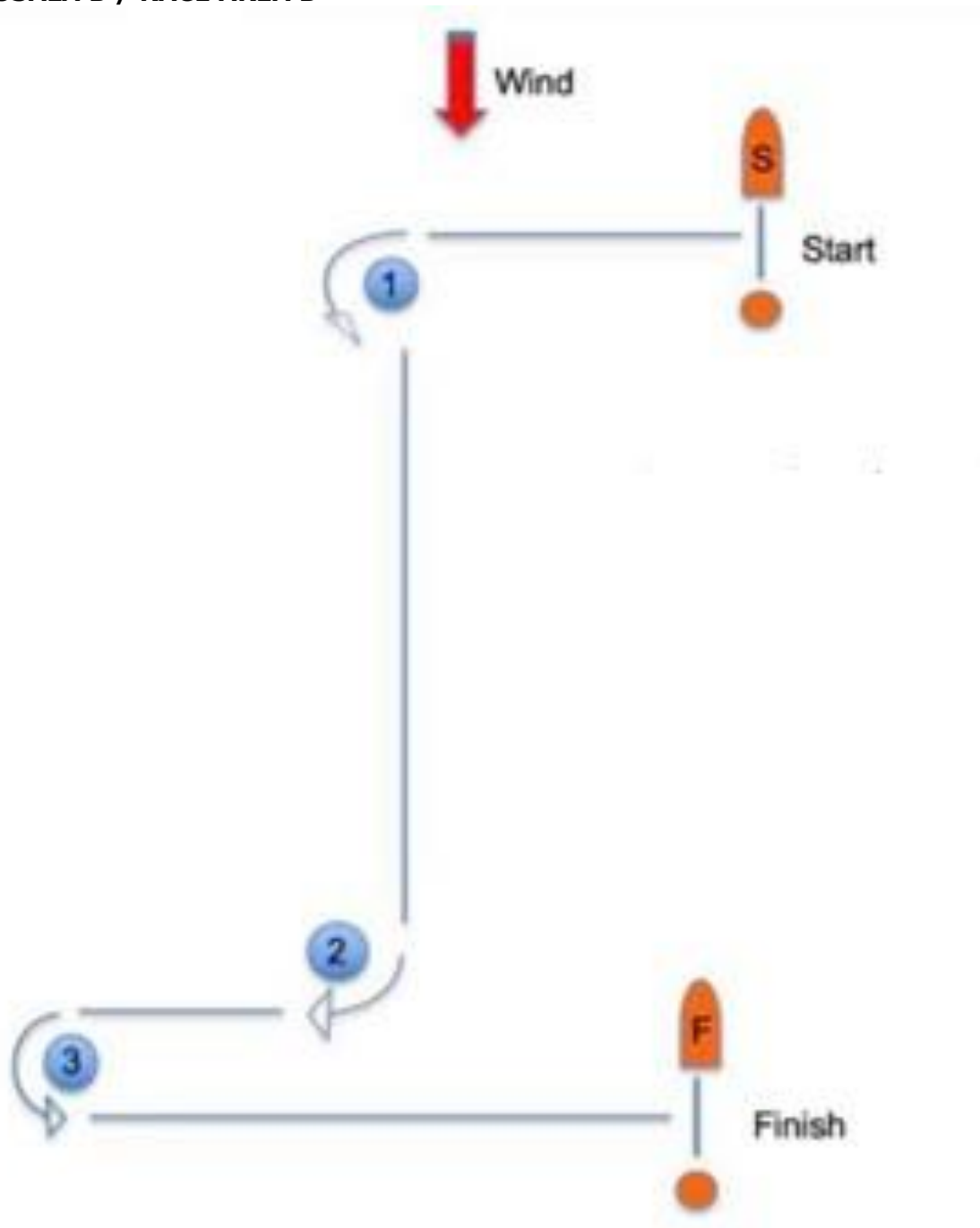
PURJETAMISE VÕISTLUSSARI



LISA 2 / ADDENDUM 2

RAJAD / COURSES

VÕISTLUSALA B / RACE AREA B



VÕISTLUSRAJAD / RACE COURSES:

Foil U17 LWS: Start-1-2-3-Finiš

Foil LWS1: Start-1-2-3-Finiš

Foil LWS2: Start-1-2-1-2-3-Finiš

GARMIN

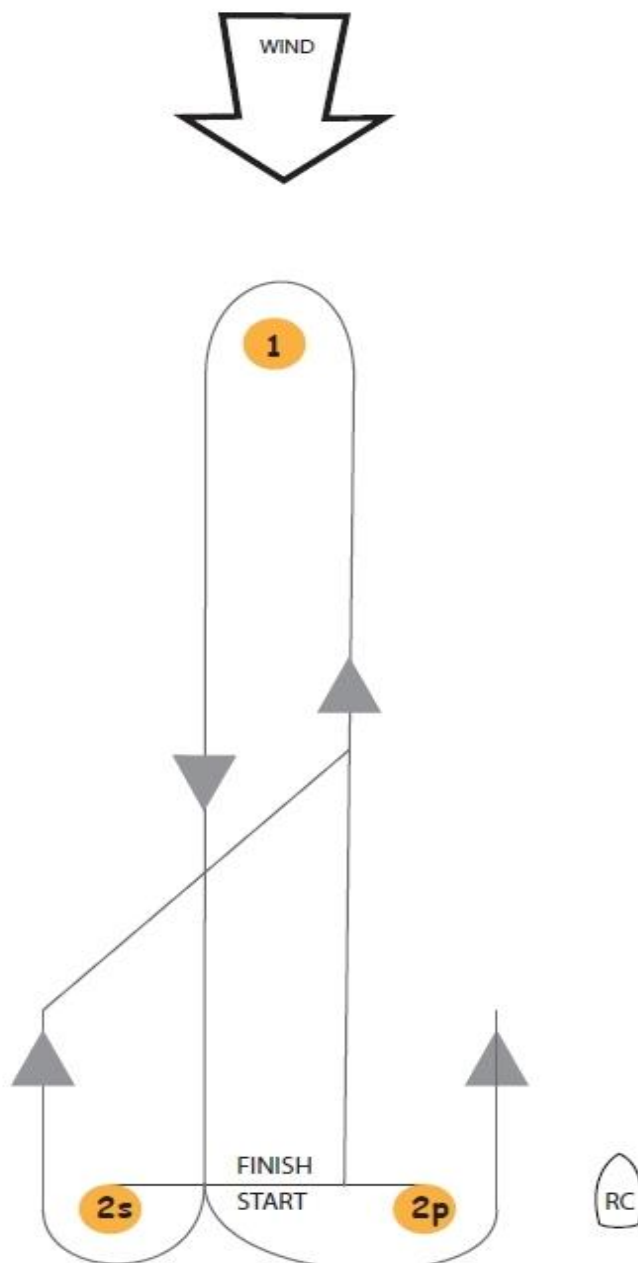
PURJETAMISE VÕISTLUSSARI



LISA 2 / ADDENDUM 2

RAJAD / COURSES

VÕISTLUSALA C / RACE AREA C



VÕISTLUSRAJAD / RACE COURSES:

29er: Start-1-2-1-Finiš (laupäev ja pühapäev)

49er, F18: Start-1-2-1-2-1-Finiš (laupäev ja pühapäev)

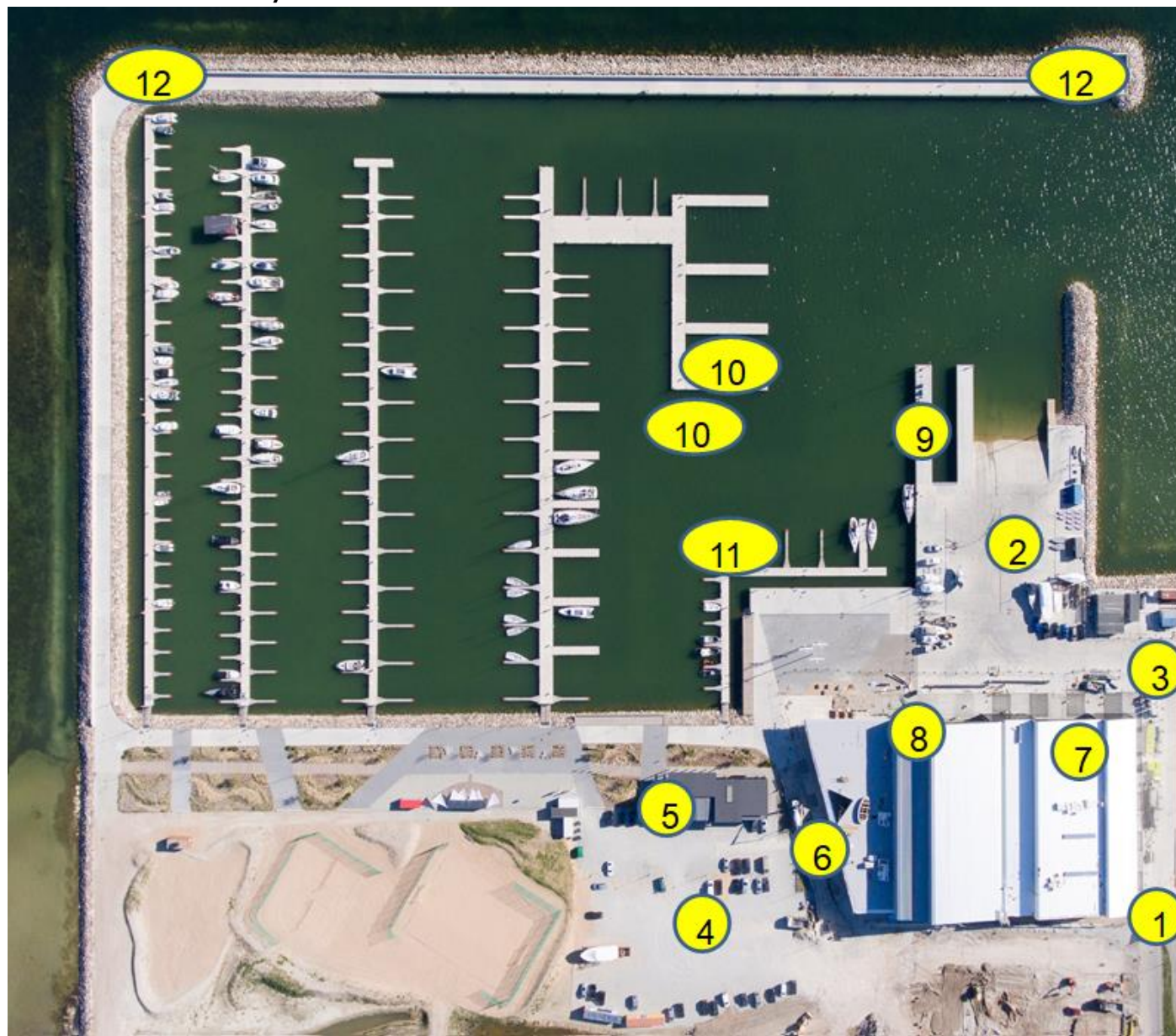
GARMIN

PURJETAMISE VOISTLUSSARI



LISA 2 / ADDENDUM 2

REGATI KÜLA KAART / REGATTA VILLAGE MAP



1. Entry to boat park for trailers
2. Boat park
3. Trailer park
4. Car park
5. Regatta office (2nd floor)
6. Jury room (TJK office 2nd floor)

7. Rigging and storage hall
8. Shower and sauna
9. Petrol station
10. Coach boats
11. Race Committee boats
12. Spectator area