

GARMIN

PURJETAMISE VÕISTLUSSARI



Garmin Purjetamise Eesti Meistrivõistlused 2021 Garmin Sailing Estonian Championship 2021

Garmin Purjetamise Võistlussarja infoleht: <https://www.puri.ee/garmin-purjetamise-voistlussari/>

Garmin Sailing Series infopage: <https://www.puri.ee/en/garmin-sailing-series/>

VÕISTLUSTEATE JA PURJETAMISJUHISTE REGATI LISA **SUPPLEMENTARY NOTICE OF RACE & SAILING INSTRUCTIONS** (Supplementary NoR/SI)

EESTI MV NOORTE ÜHEPAADID **ESTONIAN CHAMPIONSHIP YOUTH ONE PERSON DINGHIES**

Välja antud EYL-i poolt 11. augustil, **muudetud 16. augustil**
Issued by EYU on 11 August, **amended 16 August**

1. REGATIBÜROO

- 1.1. Regatibüroo asub Kalevi Jahtklubi sadamas.
- 1.2. Telefon Regatibüroos:
Anna-Liisa Talts (regati sekretär)
+37258190501

2. VÕISTLUSALA

- 2.1. Võistlusala asukohad on näidatud lisa 1.

3. VÕISTLUSRAJAD

- 3.1. Lisan 2 toodud skeemid näitavad radu koos märkide võtmise järjekorraga ning millise poordiga tuleb märke võtta.

4. MÄRGID

- 4.1. Võistlusala A märgid on kollased täispuhutavad silindrikujulised poid reklaamlogodega. Asendusmärk on kollane musta triibuga täispuhutav silindrikujuline poi reklaamlogodega.
- 4.2. Võistlusala B märgid 1 ja 2 on punased täispuhutavad silindrikujulised poid reklaamlogodega. Märk 1a on oranž täispuhutav silindrikujuline poi reklaamlogodega. Punase märgi asendusmärk on punane musta triibuga täispuhutav silindrikujuline poi reklaamlogodega. Oranži märgi asendusmärk on oranž musta triibuga täispuhutav silindrikujuline poi reklaamlogodega.

5. KALEVI JAHTKLUBI MEISTRIVÕISTLUSED

- 5.1. Kõigi paadiklasside võistlusarvestustes nagu näidatud NoR/SI punktis 23 peetakse Kalevi Jahtklubi meistrivõistluste arvestust Kalevi Jahtklubi liikmetele.

TÄIENDAV INFORMATSIOON

Maiold Metsaviir (regati direktor)
e-post: maioldmetsaviir@gmail.com
mobiil: +3725014770
Ott Kallas (EYL peasekretär)

1. REGATTA OFFICE

- 1.1. Regatta Office is in Kalev Yacht Club harbour.
- 1.2. Phone in Regatta Office:
Anna-Liisa Talts (Regatta Secretary)
+37258190501

2. RACE AREA

- 2.1. Race area locations are shown in Addendum 1.

3. THE COURSES

- 3.1. The diagrams in Addendum 2 show the courses, incl. the order in which marks are to be passed and the side on which each mark is to be left.

4. MARKS

- 4.1. Marks on race area A will be yellow coloured inflatable cylindrical buoys with commercials. A replacement mark is a yellow coloured inflatable cylindrical buoy with black stripe and with commercials.
- 4.2. Marks 1 and 2 on race area B will be red coloured inflatable cylindrical buoys with commercials. Mark 1a will be orange coloured inflatable cylindrical buoy with commercials. A replacement mark of a red mark is a red coloured inflatable cylindrical buoy with black stripe and with commercials. A replacement mark of an orange mark is an orange coloured inflatable cylindrical buoy with black stripe and with commercials.

5. KALEV YACHT CLUB CHAMPIONSHIP

- 5.1. In all boat classes there will be Kalev Yacht Club championship ranking for Kalev Yacht Club members as shown in NoR/SI paragraph 23.

FURTHER INFORMATION

Maiold Metsaviir (Regatta Director)
e-mail: maioldmetsaviir@gmail.com
mobile: +3725014770
Ott Kallas (EYU Secretary General)

GARMIN

PURJETAMISE
VOISTLUSSARI



e-post: ott@puri.ee
mobiil: +3725643914

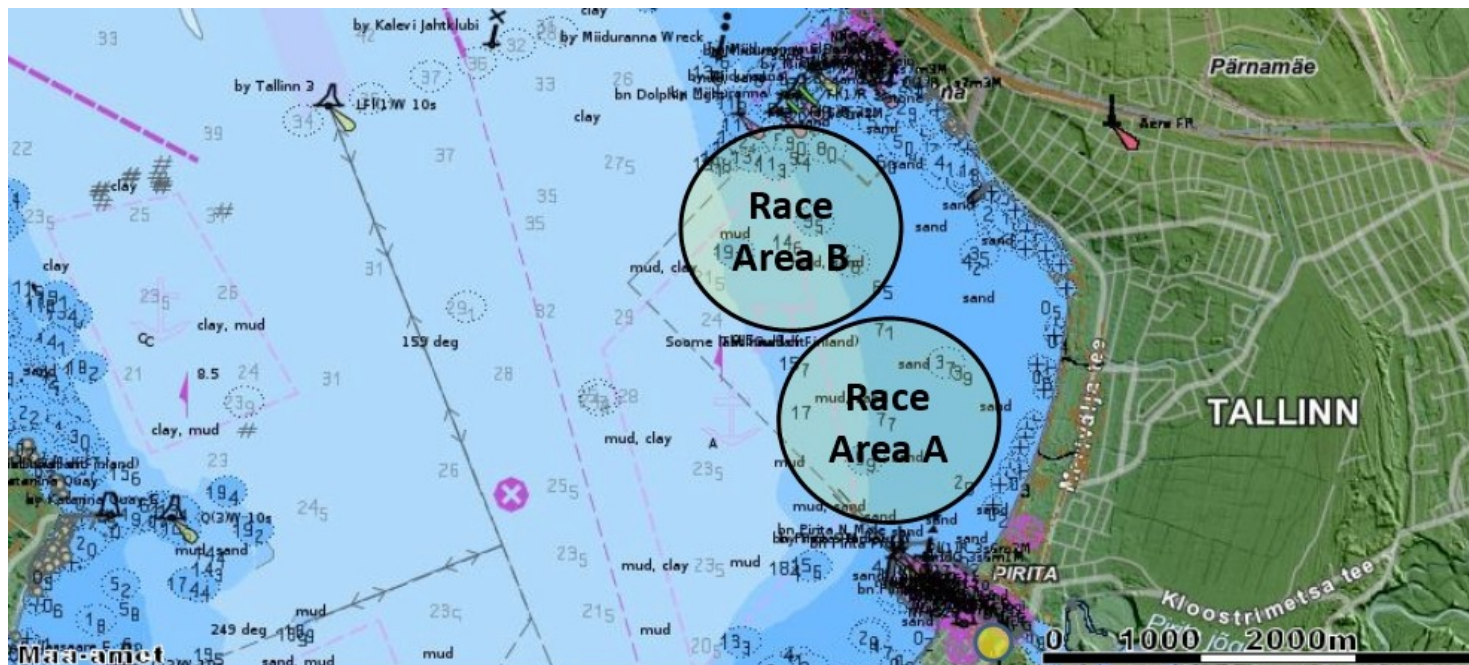
e-mail: ott@puri.ee
mobile: +3725643914

GARMIN

PURJETAMISE VÕISTLUSSARI



LISA 1 / ADDENDUM 1 VÕISTLUSALA KAART / RACE AREA MAP



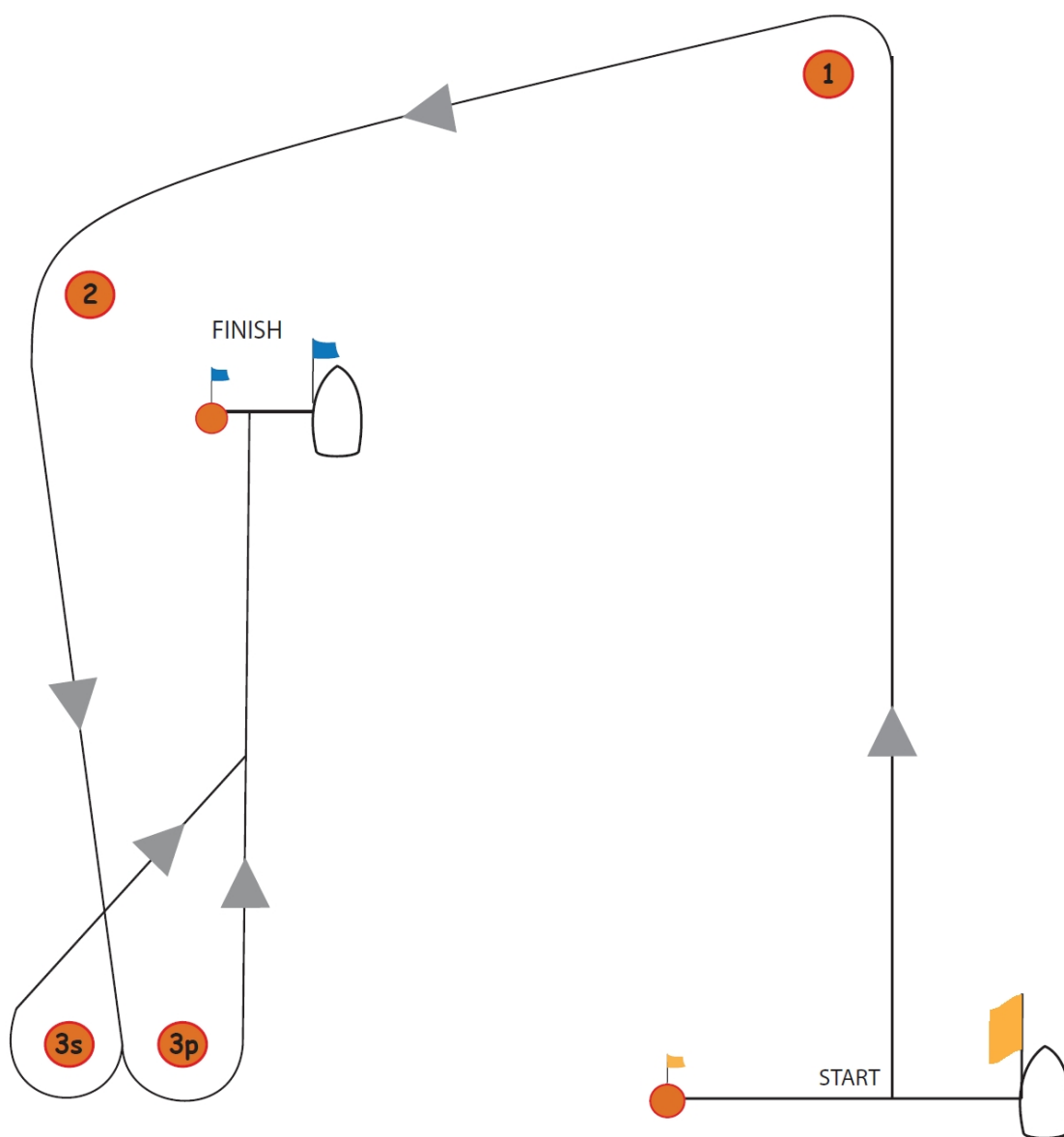
paadipark

GARMIN

PURJETAMISE VÕISTLUSSARI



LISA 2 / ADDENDUM 2
RAJAD / COURSES
VÕISTLUSALA A / RACE AREA A



VÕISTLUSRAJAD / RACE COURSES:
Optimist, Hansa 303: Start-1-2-3s/3p-Finiš

GARMIN

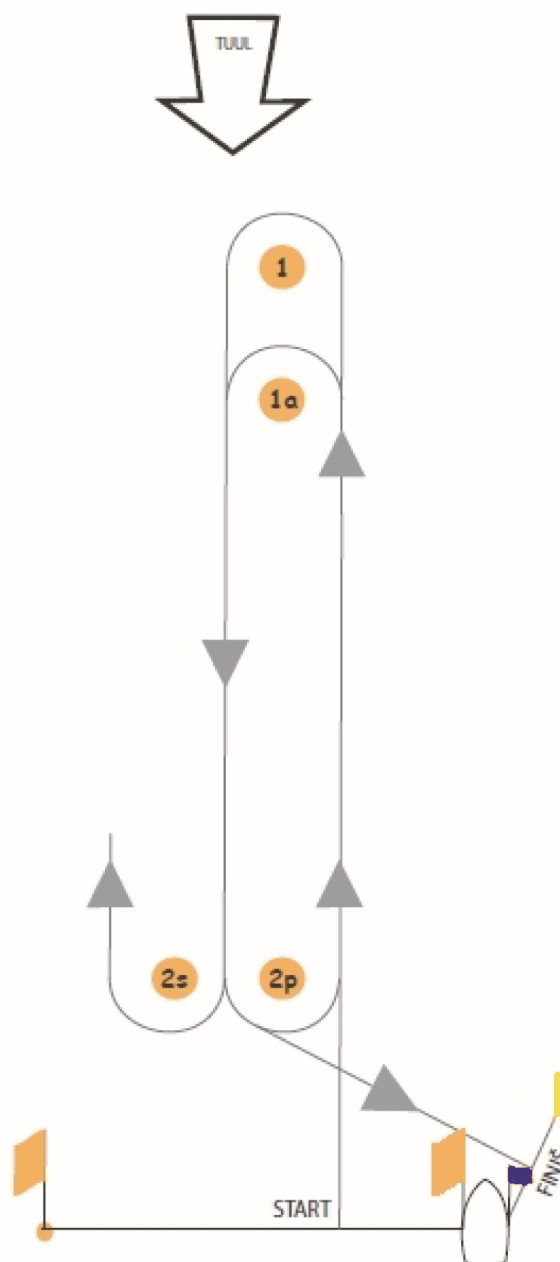
PURJETAMISE VÖISTLUSSARI



LISA 2 / ADDENDUM 2

RAJAD / COURSES

VÖISTLUSALA B / RACE AREA B



VÖISTLUSRAJAD / RACE COURSES:

Laser 4.7: Start-1-2s/2p-1-2s/2p-Finiš

Zoom8: Start-1a-2s/2p-1a-2s/2p-Finiš