



PURJETAMISE
EESTI MEISTRIVÕISTLUSED



2018 Purjetamise Eesti Meistrivõistlused 2018 Sailing Estonian Championships

Purjetamise Eesti Meistrivõistluste infoleht: <http://www.puri.ee/ejl-olumpiapurjetamise-eesti-mv/>
Sailing Estonian Championships infopage: <http://www.puri.ee/en/eyu-olympic-sailing-estonian-championship/>

VÕISTLUSTEATE JA PURJETAMISJUHISTE LISA **ADDENDUM TO NOTICE OF RACE & SAILING INSTRUCTIONS** **(ADDENDUM to NoR/SI)**

TALLINNA JAHTKLUBI KARIKAVÕISTLUSED TALLINN YACHT CLUB CUP

Välja antud EJL-i poolt 15. augustil 2018
Issued by EYU on 15 August 2018

1. REGATIBÜROO

- 1.1. Regatibüroo asub Lohusalu sadamas.
- 1.2. Telefon Regatibüroos:
Krista Liiv (regati sekretär)
+37256804502

2. VÕISTLUSALA

- 2.1. Võistlusalade asukohad on näidatud lisas 1.

3. VÕISTLUSRAJAD

- 3.1. Lisas 2 toodud skeemid näitavad radu koos märkide võtmise järjekorraga ning millise poordiga tuleb märke võtta.

4. MÄRGID

- 4.1. Võistlusala A märgid 1 ja 2 on rohelised täispuhutavad silindrikujulised poid reklaamlogodega.
- 4.2. Võistlusala B märgid 1, 2, 3, 4 ja 5 on punased täispuhutavad silindrikujulised poid reklaamlogodega.
- 4.3. Finaalsõitude märgid 1 ja 2 on punased täispuhutavad silindrikujulised poid reklaamlogodega.

TÄIENDAV INFORMATSIOON

Reelika Martoja (regati direktor)
e-post: reelikamartoja@gmail.com
mobiil: +37256667045
Ott Kallas (EJL peasekretär)
e-post: ott@puri.ee
mobiil: +3725643914

1. REGATTA OFFICE

- 1.1. Regatta Office is in Lohusalu marina.
- 9.2. Phone in Regatta Office:
Krista Liiv (Regatta Secretary)
+37256804502

2. RACE AREA

- 2.1. Race area locations are shown in Addendum 1.

3. THE COURSES

- 3.1. The diagrams in Addendum 2 show the courses, incl. the order in which marks are to be passed and the side on which each mark is to be left.

4. MARKS

- 4.1. Marks 1 and 2 on race area A will be green coloured inflatable cylindrical buoys with commercials.
- 4.2. Marks 1, 2, 3, 4 and 5 on race area B will be red coloured inflatable cylindrical buoys with commercials.
- 4.3. Marks 1 and 2 in final races will be red coloured inflatable cylindrical buoys with commercials.

FURTHER INFORMATION

Reelika Martoja (Regatta Director)
e-mail: reelikamartoja@gmail.com
mobile: +37256667045
Ott Kallas (EYU Secretary General)
e-mail: ott@puri.ee
mobile: +3725643914

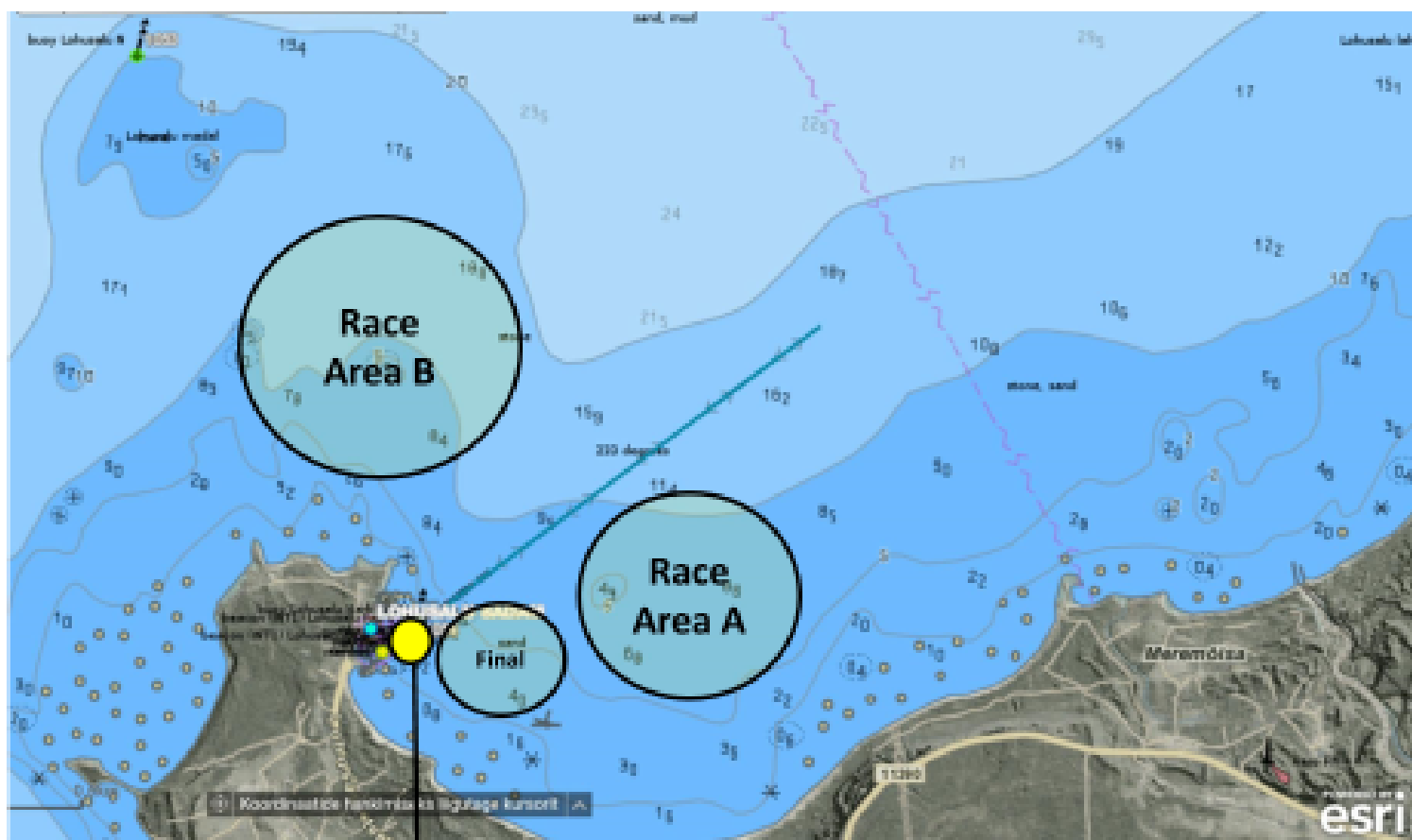




PURJETAMISE
EESTI MEISTRIVÕISTLUSED



LISA 1 / ADDENDUM 1
VÕISTLUSALA KAART / RACE AREA MAP



Boat Park

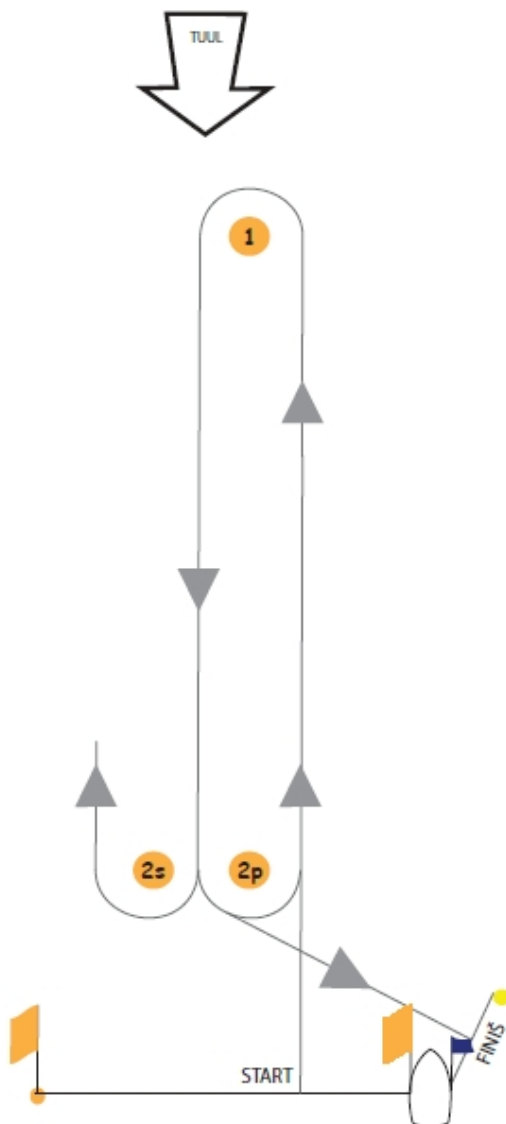




PURJETAMISE
EESTI MEISTRIVÕISTLUSED



LISA 2 / ADDENDUM 2
FLIIDISÕITUDE RAJAD / COURSES FOR FLEET RACES
VÕISTLUSALA A / RACE AREA A

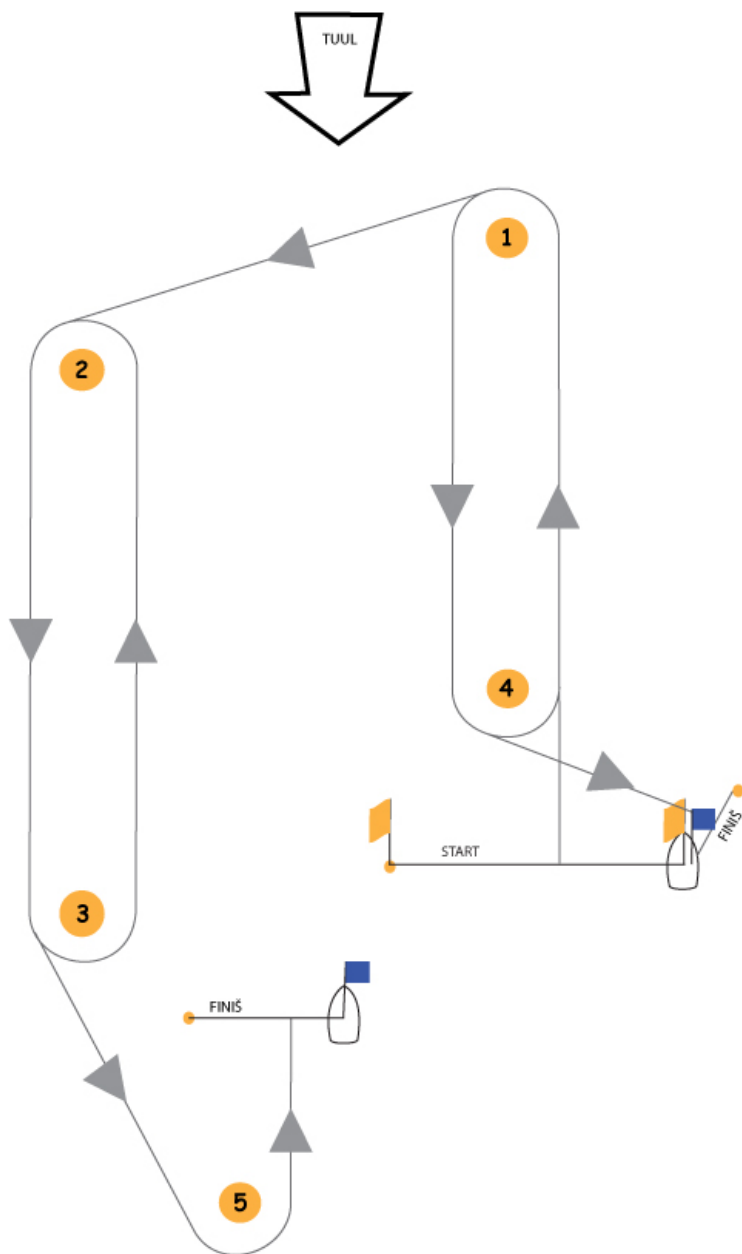


VÕISTLUSRAJAD / RACE COURSES:
Optimist: Start-1-2-1-2-Finiš





LISA 2 / ADDENDUM 2
FLIIDISÕITUDE RAJAD / COURSES FOR FLEET RACES
VÕISTLUSALA B / RACE AREA B

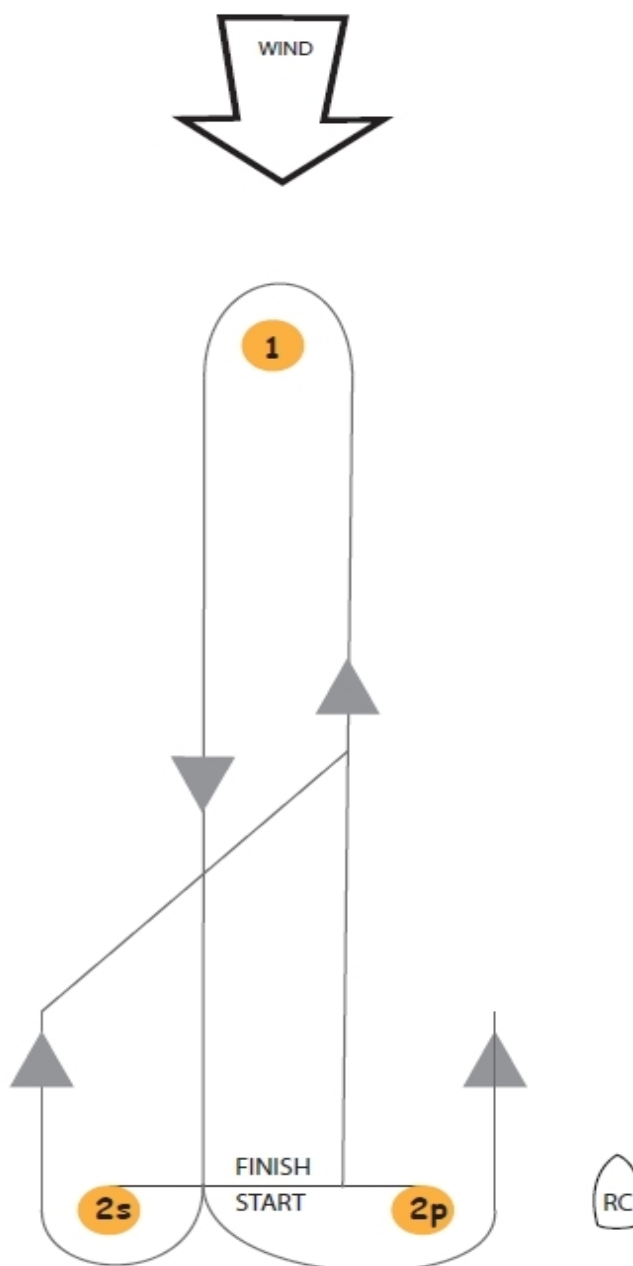


VÕISTLUSRAJAD / RACE COURSES:
Laser Standard, Laser Radial: Start-1-2-3-2-3-2-3-5- Finiš
Laser 4.7: Start-1-2-3-2-3-5- Finiš
Zoom8: Start-1-4-1-4- Finiš





LISA 2 / ADDENDUM 2
FINAALSÕITUDE RAJAD / COURSES FOR FINAL RACES



VÕISTLUSRAJAD / RACE COURSES:

L2: Start-1-2-1-Finiš

L3: Start-1-2-1-2-1-Finiš

