



PURJETAMISE
EESTI
MEISTRIVÕISTLUSED



2017 Purjetamise Eesti Meistrivõistlused 2017 Sailing Estonian Championships

Purjetamise Eesti Meistrivõistluste infoleht: <http://www.puri.ee/ejl-olumpiapurjetamise-eesti-my/>
Sailing Estonian Championships infopage: <http://www.puri.ee/en/eyu-olympic-sailing-estonian-championship/>

VÕISTLUSTEATE JA PURJETAMISJUHISTE LISA ADDENDUM TO NOTICE OF RACE & SAILING INSTRUCTIONS (ADDENDUM to NoR/SI)

TALLINNA JAHTKLUBI KARIKAVÕISTLUSED TALLINN YACHT CLUB CUP

Välja antud EJL-i poolt 21. augustil 2017
Issued by EYU on 21 August 2017

- 1. REGATIBÜROO**
 - 1.1. Regatibüroo asub Lohusalu sadamas.
 - 1.2. Telefon Regatibüroos:
Krista Liiv (regati sekretär)
+37256804502
- 2. VÕISTLUSALA**
 - 2.1. Võistlusalade asukohad on näidatud lisas 1.
- 3. VÕISTLUSRAJAD**
 - 3.1. Lisas 2 toodud skeemid näitavad radu koos märkide võtmise järjekorraga ning millise poordiga tuleb märke võtta.

TÄIENDAV INFORMATSIOON

Indrek Ilves (regati direktor)
e-post: indrek@havenk.com
mobiil: +3725052526
Ott Kallas (EJL peasekretär)
e-post: ott@puri.ee
mobiil: +3725643914

- 1. REGATTA OFFICE**
 - 1.1. Regatta Office is in Lohusalu marina.
 - 1.2. Phone in Regatta Office:
Krista Liiv (Regatta Secretary)
+37256804502
- 2. RACE AREA**
 - 2.1. Racing area locations are shown in Addendum 1.
- 3. THE COURSES**
 - 3.1. The diagrams in Addendum 2 show the courses, incl. the order in which marks are to be passed and the side on which each mark is to be left.

FURTHER INFORMATION

Indrek Ilves (Regatta Director)
e-mail: indrek@havenk.com
mobile: +3725052526
Ott Kallas (EYU Secretary General)
e-mail: ott@puri.ee
mobile: +3725643914

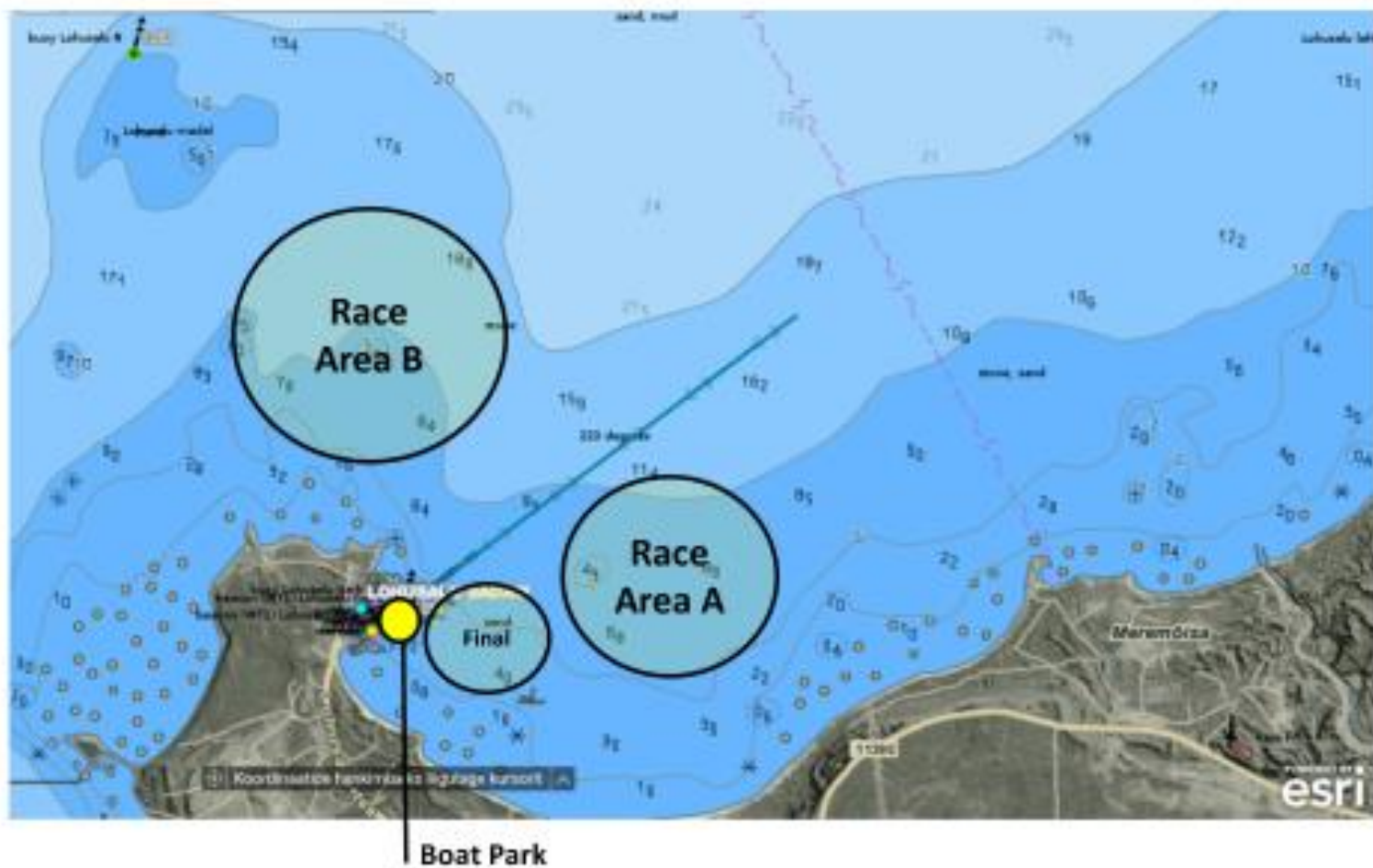




PURJETAMISE
EESTI
MEISTRIVÕISTLUSED



LISA 1 / ADDENDUM 1
VÕISTLUSALADE KAART / RACE AREA MAP

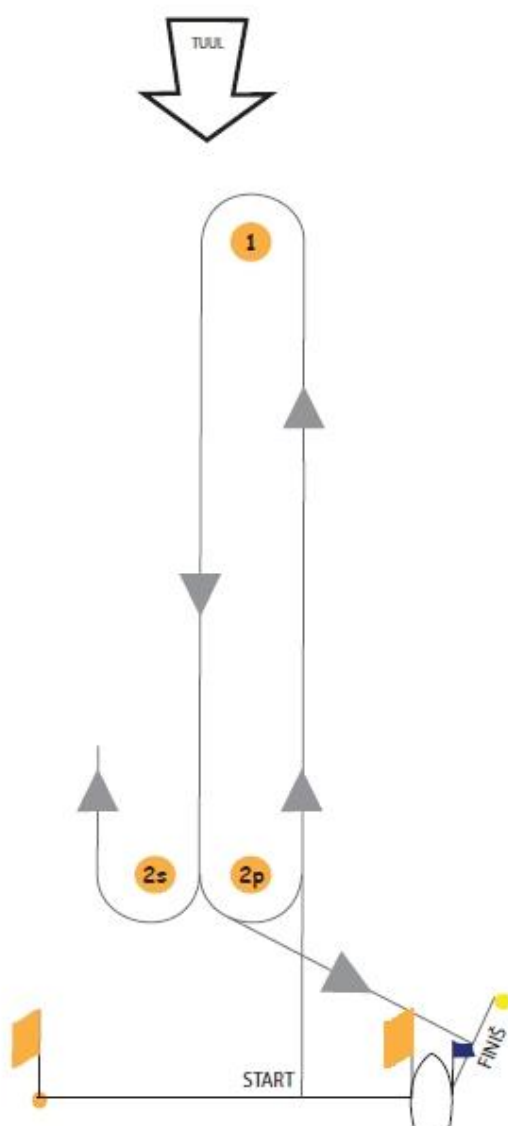




PURJETAMISE
EESTI
MEISTRIVÕISTLUSED



LISA 2 / ADDENDUM 2
FLIIDISÕITUDE RAJAD / COURSES FOR FLEET RACES
VÕISTLUSALA A / RACE AREA A



VÕISTLUSRAJAD / RACE COURSES:

Optimist: Start-1-2-1-2-Finiš

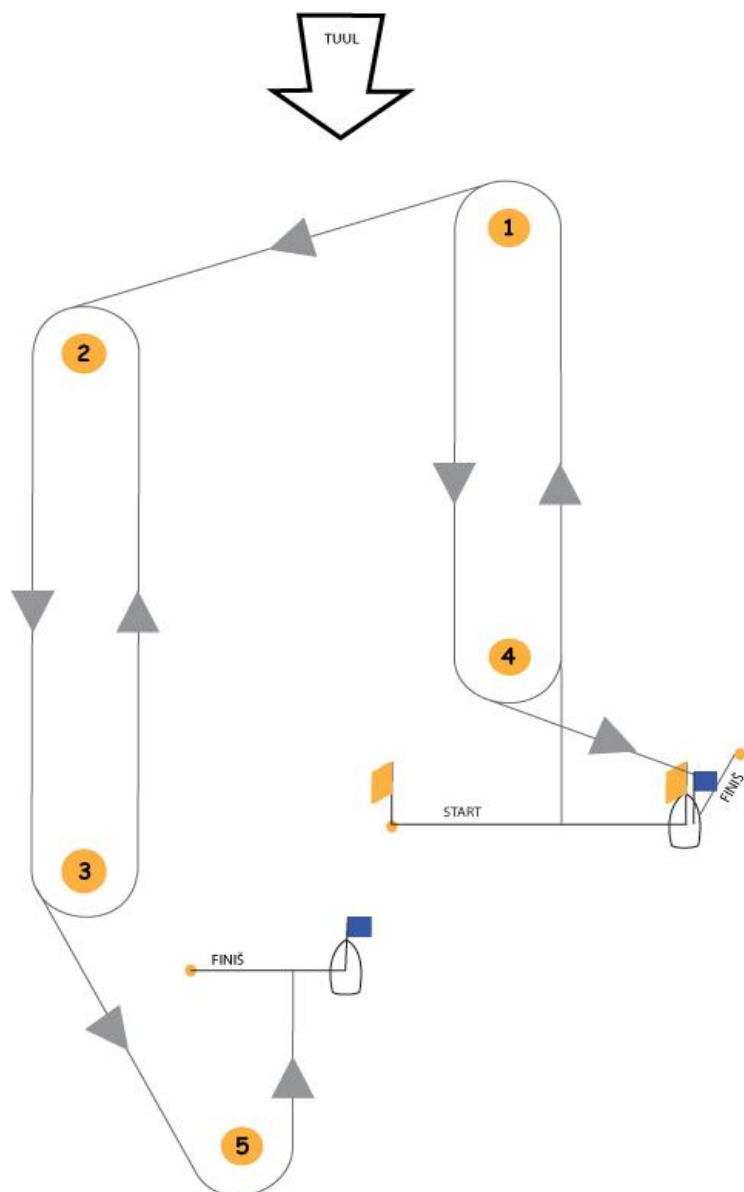




PURJETAMISE
EESTI
MEISTRIVÕISTLUSED



LISA 2 / ADDENDUM 2
FLIIDISÕITUDE RAJAD / COURSES FOR FLEET RACES
VÕISTLUSALA B / RACE AREA B



VÕISTLUSRAJAD / RACE COURSES:

Laser Standard, Laser Radial: S-1-2-3-2-3-2-3-5-F1

Laser 4.7: S-1-2-3-2-3-5-F1

Zoom8: S-1-4-1-4-F2

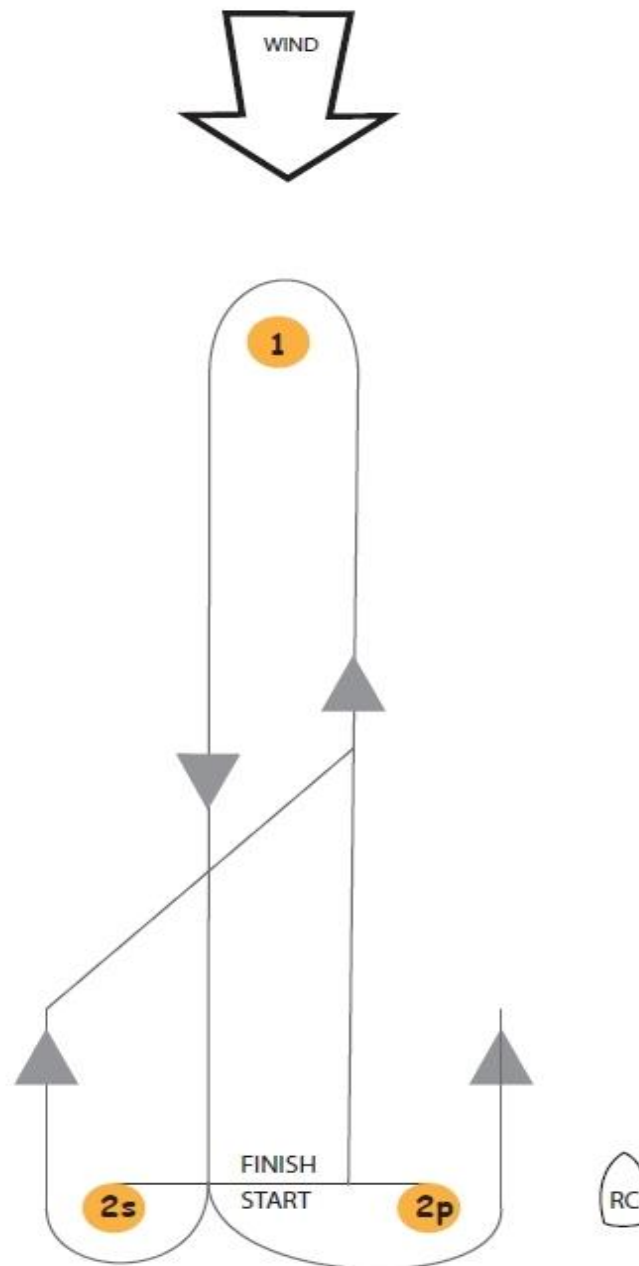




PURJETAMISE
EESTI
MEISTRIVÕISTLUSED



LISA 2 / ADDENDUM 2
FINAALSÕITUDE RAJAD / COURSES FOR FINAL RACES



L2: Start-1-2-1-Finiš

L3: Start-1-2-1-2-1-Finiš

