



PURJETAMISE
EESTI MEISTRIVÖISTLUSED



2018 Purjetamise Eesti Meistrivõistlused 2018 Sailing Estonian Championships

Purjetamise Eesti Meistrivõistluste infoleht: <http://www.puri.ee/ejl-olimpiapurjetamise-eesti-mv/>
Sailing Estonian Championships infopage: <http://www.puri.ee/en/eyu-olympic-sailing-estonian-championship/>

VÖISTLUSTEATE JA PURJETAMISJUHISTE LISA **ADDENDUM TO NOTICE OF RACE & SAILING INSTRUCTIONS** **(ADDENDUM to NoR/SI)**

PÄRNU PURJETAMISNÄDAL PÄRNU SAILING WEEK

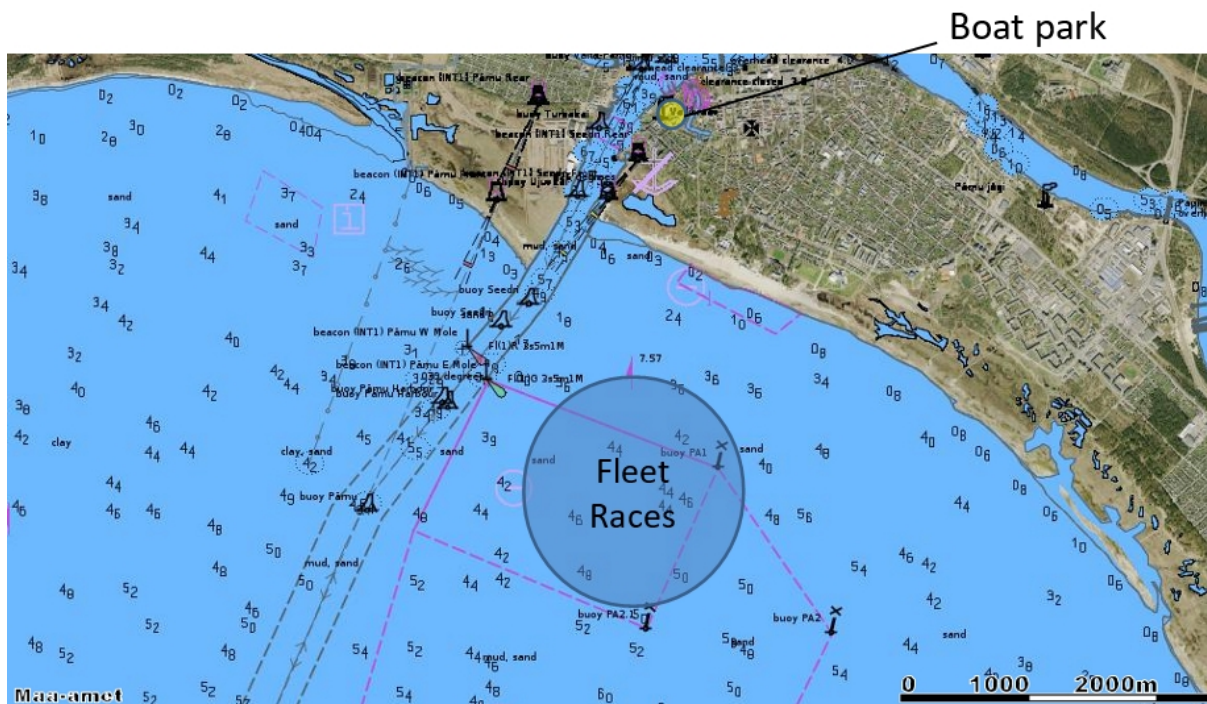
Välja antud EJL-i poolt 1. juunil 2018
Issued by EYU on 1 June 2018

- | | |
|--|--|
| 1. REGATIBÜROO | 1. REGATTA OFFICE |
| 1.1. Regatibüroo asub Pärnu Jahtklubis. | 1.1. Regatta Office is in Pärnu Yacht Club. |
| 1.2. Telefon Regatibüroos:
Küllli Martinson (regati sekretär)
+3725531347 | 1.2. Phone in Regatta Office:
Küllli Martinson (Regatta Secretary)
+3725531347 |
| 2. VÖISTLUSALA | 2. RACE AREA |
| 2.1. Võistlusalade asukohad on näidatud lisas 1. | 2.1. Race area locations are shown in Addendum 1. |
| 3. VÖISTLUSRAJAD | 3. THE COURSES |
| 3.1. Lisas 2 toodud skeemid näitavad radu koos märkide võtmise järjekorraga ning millise poordiga tuleb märke võtta. | 3.1. The diagrams in Addendum 2 show the courses, incl. the order in which marks are to be passed and the side on which each mark is to be left. |
| 4. MÄRGID | 4. MARKS |
| 4.1. Fliidisõitude märgid 1 ja 2 on punased täispuhutavad silindrikujulised poid reklaamlogodega. Märk 1a on roheline täispuhutav silindrikujuline poi reklaamlogodega. | 4.1. Marks 1 and 2 in fleet races will be red coloured inflatable cylindrical buoys with commercials. Mark 1a will be green coloured inflatable cylindrical buoy with commercials. |
| 4.2. Finaalsõitude märgid 1 ja 2 on punased täispuhutavad silindrikujulised poid reklaamlogodega. | 4.2. Marks 1 and 2 in final races will be red coloured inflatable cylindrical buoys with commercials. |
| TÄIENDAV INFORMATSIOON
Raiko Lehtsalu (regati direktor)
e-post: raiko.lehtsalu@jahtklubi.ee
mobiil: +3725088493
Ott Kallas (EJL peasekretär)
e-post: ott@puri.ee
mobiil: +3725643914 | FURTHER INFORMATION
Raiko Lehtsalu (Regatta Director)
e-mail: raiko.lehtsalu@jahtklubi.ee
mobile: +3725088493
Ott Kallas (EYU Secretary General)
e-mail: ott@puri.ee
mobile: +3725643914 |





LISA 1 / ADDENDUM 1
FLIIDISÕITUDE VÕISTLUSALA KAART / FLEET RACE AREA MAP

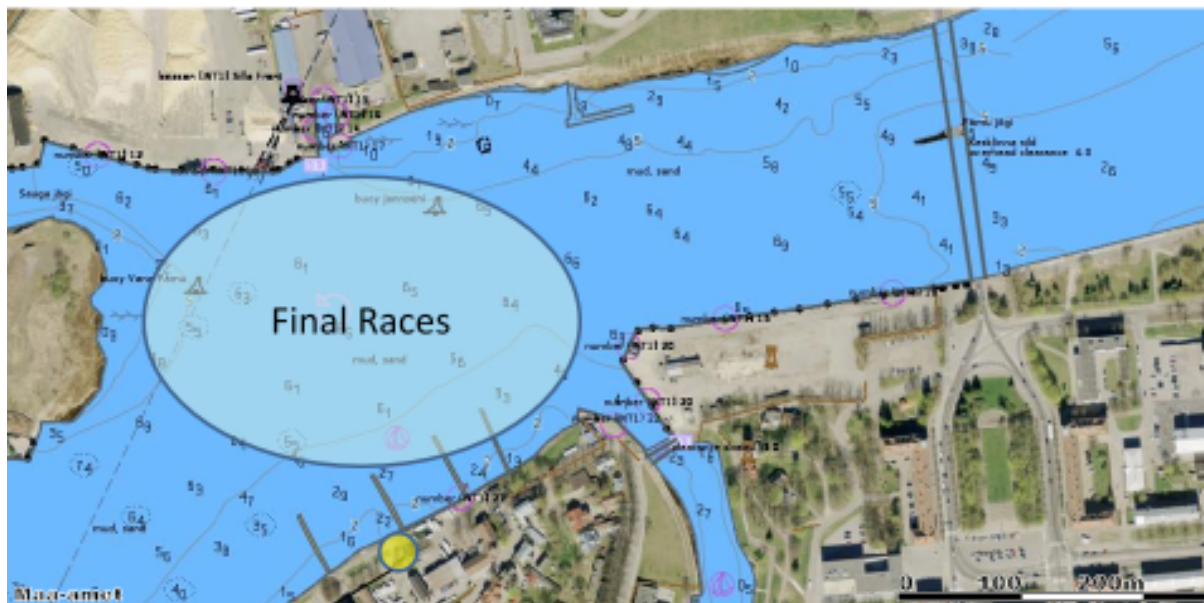




PURJETAMISE
EESTI MEISTRIVÕISTLUSED



LISA 1 / ADDENDUM 1
FINAALSÕITUDE VÕISTLUSALA KAART / FINAL RACE AREA MAP

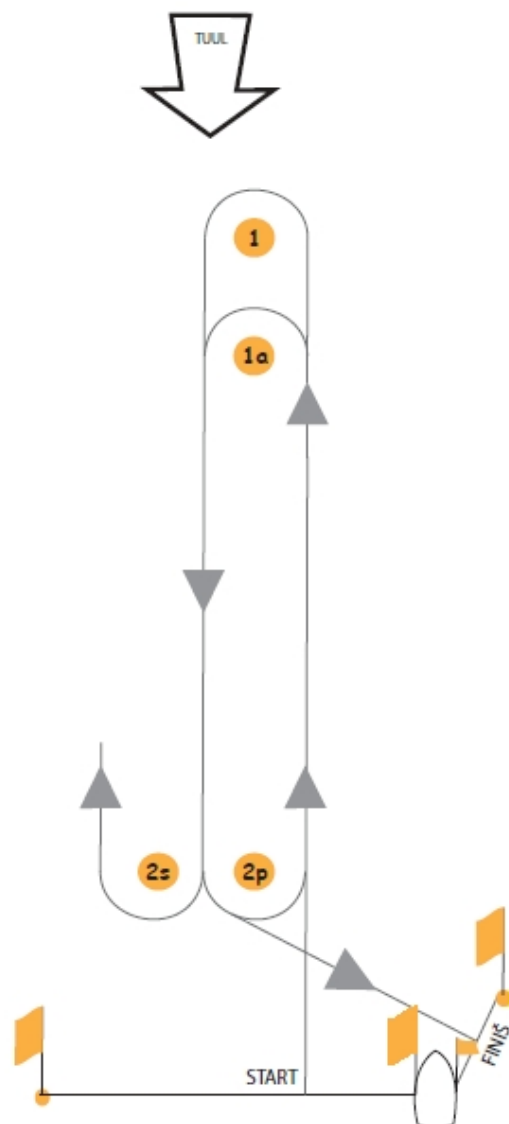


Boat park





LISA 2 / ADDENDUM 2
FLIIDISÕITUDE RAJAD / COURSES FOR FLEET RACES

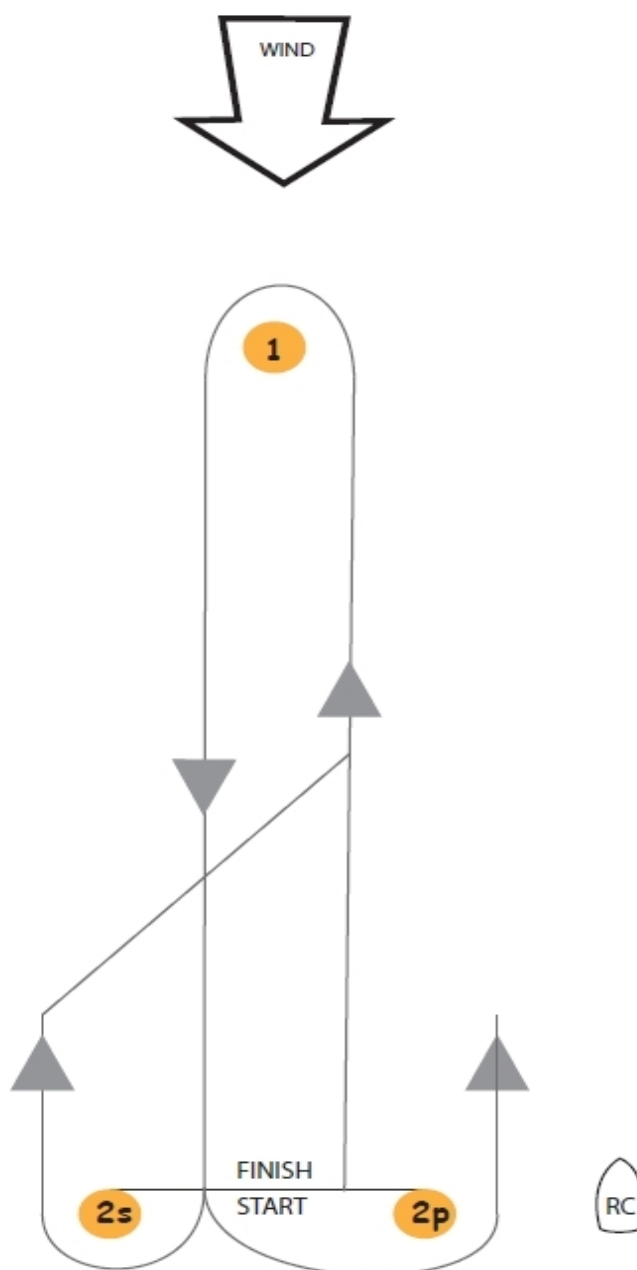


VÕISTLUSRAJAD / RACE COURSES:

F18: Start-1-2-1-2-Finiš
Laser Standard, Laser Radial: Start-1a-2-1a-2-Finiš



LISA 2 / ADDENDUM 2
FINAALSÕITUDE RAJAD / COURSES FOR FINAL RACES



VÕISTLUSRAJAD / RACE COURSES:

L2: Start-1-2-1-Finiš

L3: Start-1-2-1-2-1-Finiš