



PURJETAMISE  
EESTI  
MEISTRIVÕISTLUSED



## 2017 Purjetamise Eesti Meistrivõistlused 2017 Sailing Estonian Championships

Purjetamise Eesti Meistrivõistluste infoleht: <http://www.puri.ee/ejl-olimpiapurjetamise-eesti-mv/>  
Sailing Estonian Championships infopage: <http://www.puri.ee/en/eyu-olympic-sailing-estonian-championship/>

### **VÕISTLUSTEATE JA PURJETAMISJUHISTE LISA** **ADDENDUM TO NOTICE OF RACE & SAILING INSTRUCTIONS** **(ADDENDUM to NoR/SI)**

# PÄRNU SÜGISREGATT PÄRNU AUTUMN REGATTA

Välja antud EJL-i poolt 28. augustil 2017  
Issued by EYU on 28 August 2017

- 1. REGATIBÜROO**
  - 1.1. Regatibüroo asub Pärnu Jahtklubis.
  - 1.2. Telefon Regatibüroos:  
Triin Sepp (regati sekretär)  
+3725163702
- 2. VÕISTLUSALA**
  - 2.1. Võistlusalade asukohad on näidatud lisas 1.
- 3. VÕISTLUSRAJAD**
  - 3.1. Lisas 2 toodud skeemid näitavad radu koos märkide võtmise järjekorraga ning millise poordiga tuleb märke võtta.

#### **TÄIENDAV INFORMATSIOON**

Raiko Lehtsalu (regati direktor)  
e-post: [raiko.lehtsalu@jahtklubi.ee](mailto:raiko.lehtsalu@jahtklubi.ee)  
mobiil: +3725088493  
Ott Kallas (EJL peasekretär)  
e-post: [ott@puri.ee](mailto:ott@puri.ee)  
mobiil: +3725643914

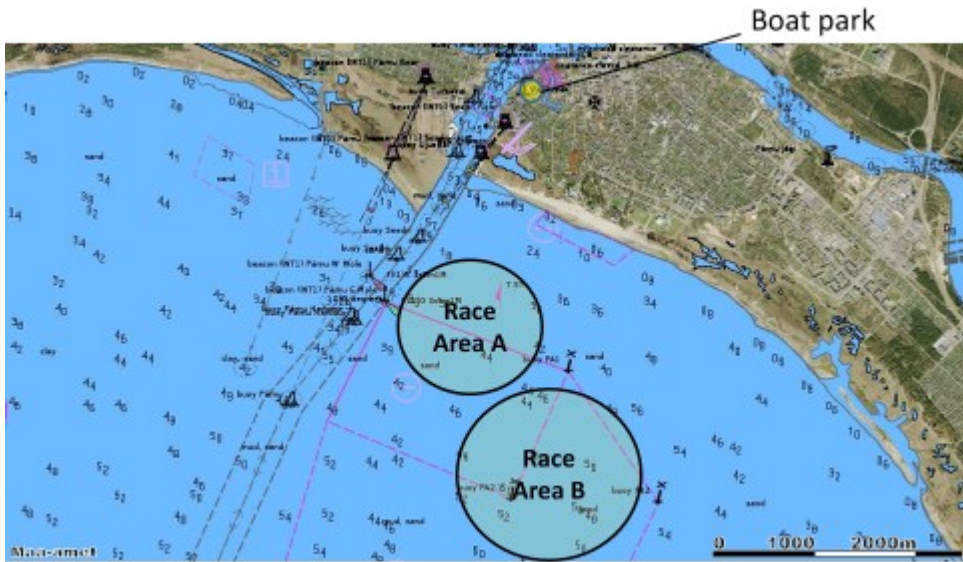
- 1. REGATTA OFFICE**
  - 1.1. Regatta Office is in Pärnu Yacht Club.
  - 1.2. Phone in Regatta Office:  
Triin Sepp (Regatta Secretary)  
+3725163702
- 2. RACE AREA**
  - 2.1. Racing area locations are shown in Addendum 1.
- 3. THE COURSES**
  - 3.1. The diagrams in Addendum 2 show the courses, incl. the order in which marks are to be passed and the side on which each mark is to be left.

#### **FURTHER INFORMATION**

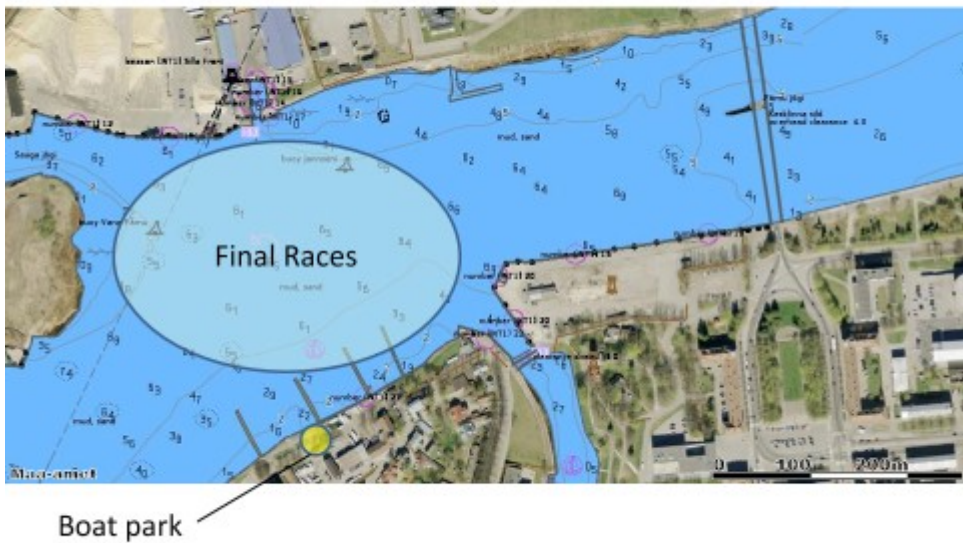
Raiko Lehtsalu (Regatta Director)  
e-mail: [raiko.lehtsalu@jahtklubi.ee](mailto:raiko.lehtsalu@jahtklubi.ee)  
mobile: +3725088493  
Ott Kallas (EYU Secretary General)  
e-mail: [ott@puri.ee](mailto:ott@puri.ee)  
mobile: +3725643914



**LISA 1 / ADDENDUM 1  
FLIIDISÕITUDE VÕISTLUSALADE KAART / FLEET RACE AREA MAP**



**FINAALSÕITUDE VÕISTLUSALA KAART / FINAL RACE AREA MAP**

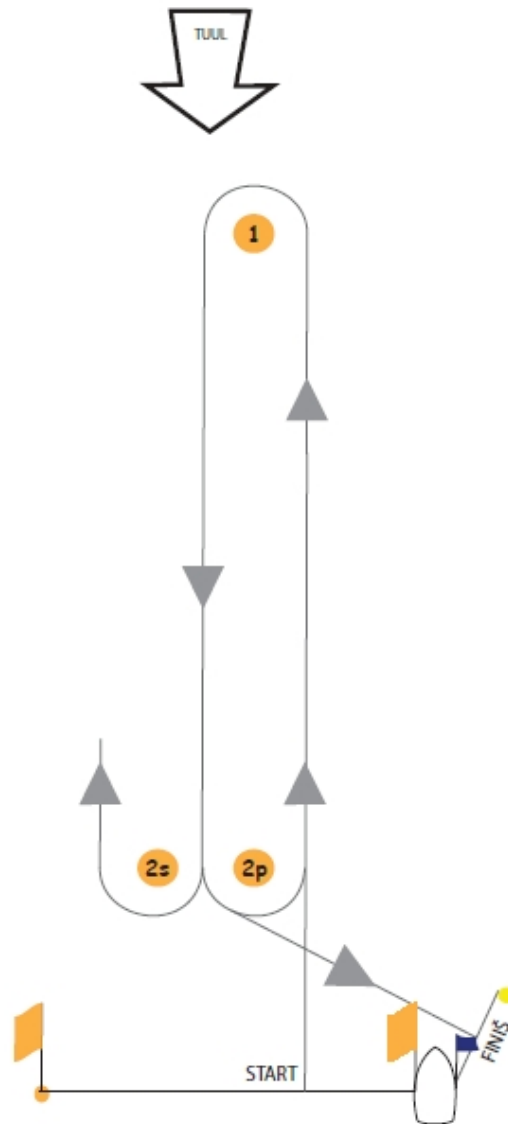




PURJETAMISE  
EESTI  
MEISTRIVÕISTLUSED



LISA 2 / ADDENDUM 2  
FLIIDISÕITUDE RAJAD / COURSES FOR FLEET RACES  
VÕISTLUSALA A / RACE AREA A



VÕISTLUSRAJAD / RACE COURSES:

Optimist: Start-1-2-1-2-Finiš

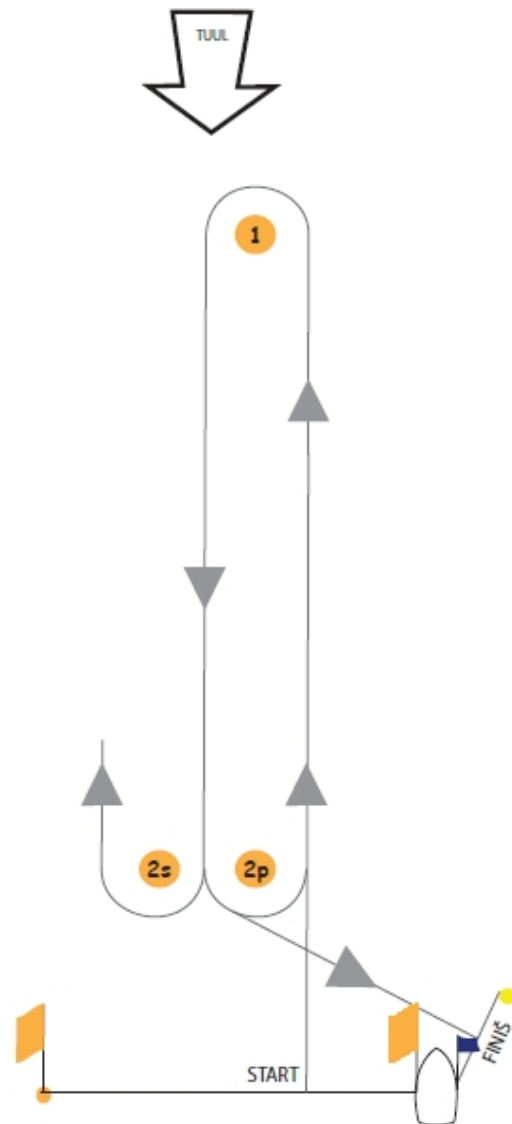




PURJETAMISE  
EESTI  
MEISTRIVÕISTLUSED



LISA 2 / ADDENDUM 2  
FLIIDISÕITUDE RAJAD / COURSES FOR FLEET RACES  
VÕISTLUSALA B / RACE AREA B



VÕISTLUSRAJAD / RACE COURSES:  
Laser 4.7, Zoom8: S-1-2-1-2-F

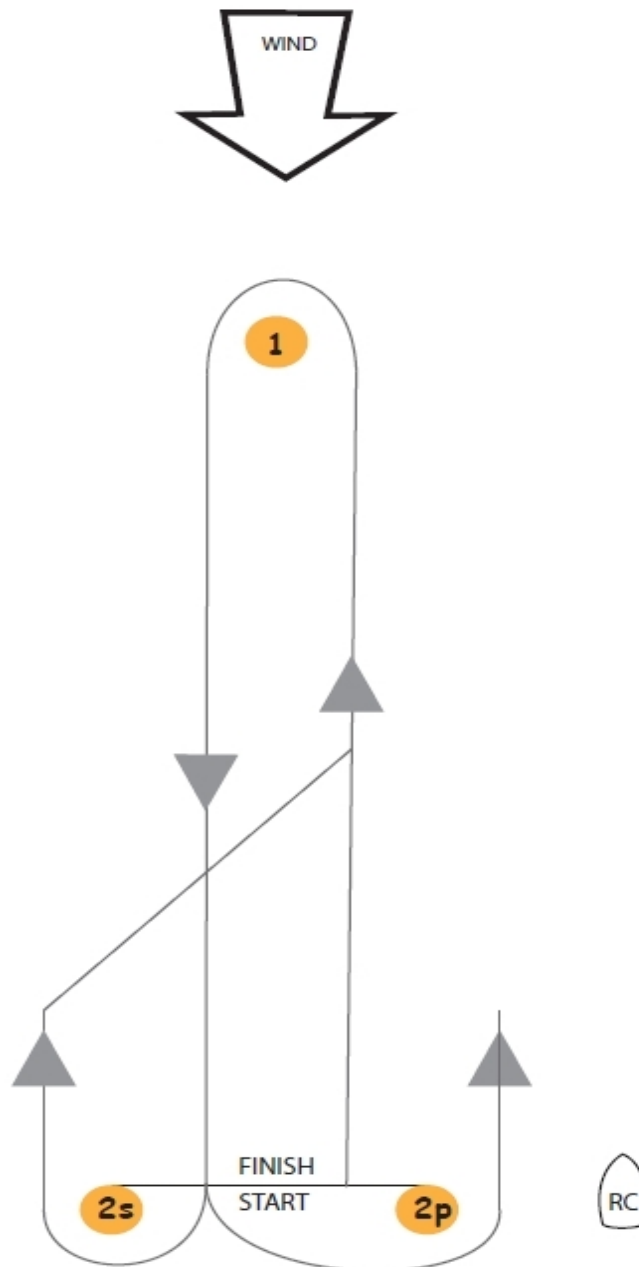




PURJETAMISE  
EESTI  
MEISTRIVÕISTLUSED



LISA 2 / ADDENDUM 2  
FINAALSÕITUDE RAJAD / COURSES FOR FINAL RACES



L2: Start-1-2-1-Finiš  
L3: Start-1-2-1-2-1-Finiš

