



PURJETAMISE  
EESTI MEISTRIVÕISTLUSED



## 2019 Purjetamise Eesti Meistrivõistlused 2019 Sailing Estonian Championships

Purjetamise Eesti Meistrivõistluste infoleht: <http://www.puri.ee/ejl-olimpiapurjetamise-eesti-mv/>  
Sailing Estonian Championships infopage: <http://www.puri.ee/en/eyu-olympic-sailing-estonian-championship/>

### **VÕISTLUSTEATE JA PURJETAMISJUHISTE LISA** **ADDENDUM TO NOTICE OF RACE & SAILING INSTRUCTIONS** **(ADDENDUM to NoR/SI)**

## PÄRNU PURJETAMISNÄDAL PÄRNU SAILING WEEK

Välja antud EJL-i poolt 20. mail, **muudetud 12 juunil**  
Issued by EYU on 20 May, **amended 12 June**

- |  |   |
|--|---|
| <b>1. REGATIBÜROO</b>  | <b>1. REGATTA OFFICE</b>  |
| 1.1. Regatibüroo asub Pärnu Jahtklubis.  | 1.1. Regatta Office is in Pärnu Yacht Club.   |
| 1.2. Telefon Regatibüroos:<br>Küllli Martinson (regati sekretär)<br>+3725531347  | 9.2. Phone in Regatta Office:<br>Küllli Martinson (Regatta Secretary)<br>+3725531347  |
| <b>2. VÕISTLUSALA</b>  | <b>2. RACE AREA</b>   |
| 2.1. Võistlusalade asukohad on näidatud lisas 1.   | 2.1. Race area locations are shown in Addendum 1.   |
| <b>3. VÕISTLUSRAJAD</b>  | <b>3. THE COURSES</b>   |
| 3.1. Lisas 2 toodud skeemid näitavad radu koos märkide võtmise järjekorraga ning millise poordiga tuleb märke võtta.   | 3.1. The diagrams in Addendum 2 show the courses, incl. the order in which marks are to be passed and the side on which each mark is to be left.  |
| <b>4. MÄRGID</b>   | <b>4. MARKS</b>   |
| 4.1. Võistlusala A märgid 1 ja 2 on <b>rohelist</b> täispuhutavad silindrikujulised poid reklaamlogodega. Märk 1a on oranz täispuhutav silindrikujuline poi reklaamlogodega.   | 4.1. Marks 1 and 2 on race area A will be <b>green</b> coloured inflatable cylindrical buoys with commercials. Mark 1a will be orange coloured inflatable cylindrical buoy with commercials.  |
| 4.2. Võistlusala B märgid 1 ja 2 on <b>punased</b> täispuhutavad silindrikujulised poid reklaamlogodega.   | 4.2. Marks 1 and 2 on race area B will be <b>red</b> coloured inflatable cylindrical buoys with commercials.  |
| 4.3. Finaalsõitude märgid 1 ja 2 on <b>punased</b> täispuhutavad silindrikujulised poid reklaamlogodega.   | 4.3. Marks 1 and 2 in final races will be <b>red</b> coloured inflatable cylindrical buoys with commercials.  |
| <b>5. REGATI KÜLA</b>  | <b>5. REGATTA VILLAGE</b>   |
| 5.1. Regati küla kaart on lisas 3.   | 5.1. Regatta village map is shown in Addendum 3.  |
| <b>TÄIENDAV INFORMATSIOON</b>  | <b>FURTHER INFORMATION</b>  |
| Raiko Lehtsalu (regati direktor)<br>e-post: <a href="mailto:raiko.lehtsalu@jahtklubi.ee">raiko.lehtsalu@jahtklubi.ee</a><br>mobiil: +3725088493<br>Ott Kallas (EJL peasekretär)<br>e-post: <a href="mailto:ott@puri.ee">ott@puri.ee</a><br>mobiil: +3725643914 | Raiko Lehtsalu (Regatta Director)<br>e-mail: <a href="mailto:raiko.lehtsalu@jahtklubi.ee">raiko.lehtsalu@jahtklubi.ee</a><br>mobile: +3725088493<br>Ott Kallas (EYU Secretary General)<br>e-mail: <a href="mailto:ott@puri.ee">ott@puri.ee</a><br>mobile: +3725643914 |



EESTI JAHTKLUBIDE LIIT  
ESTONIAN YACHTING UNION



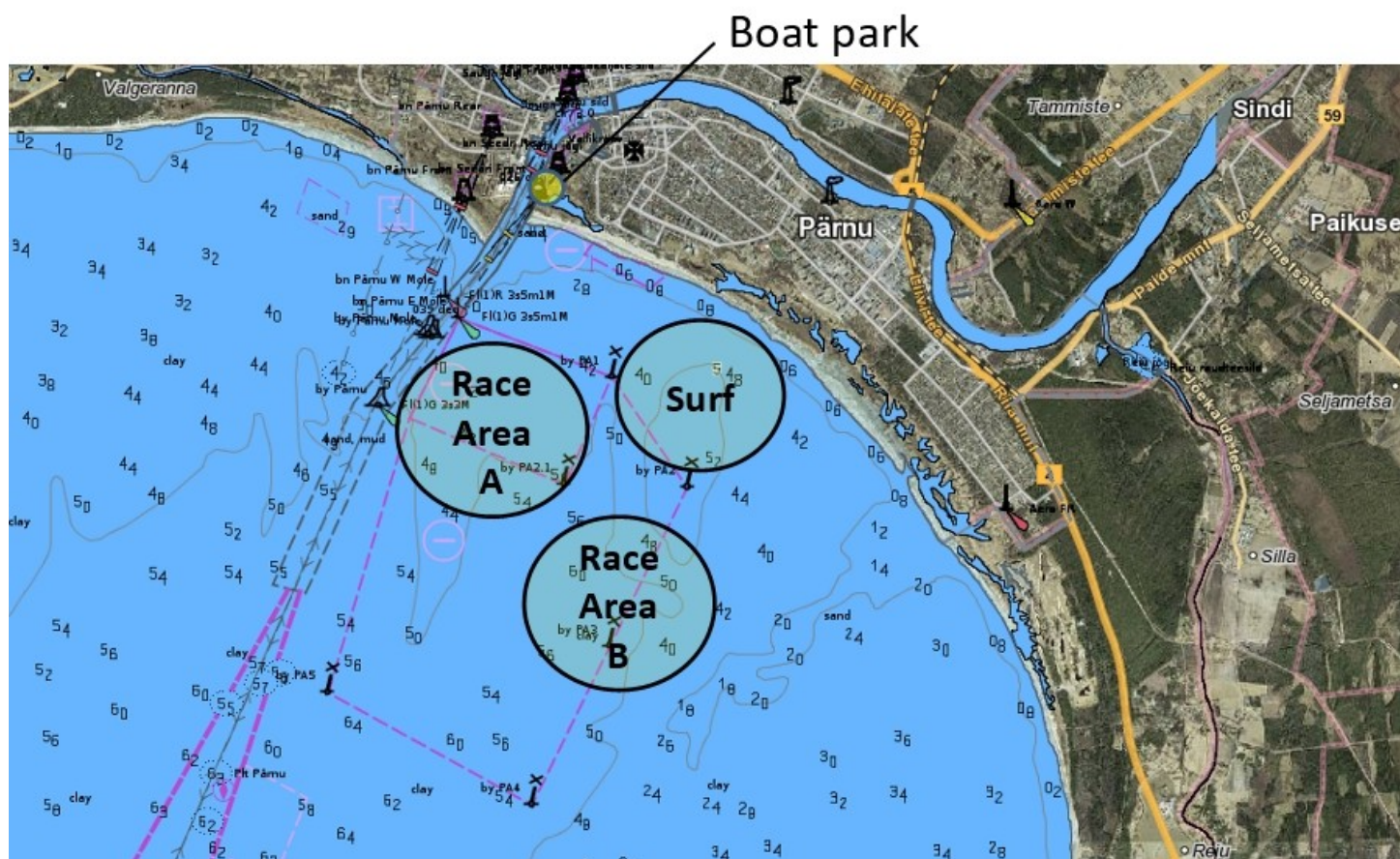


PURJETAMISE  
EESTI MEISTRIVÕISTLUSED



LISA 1 / ADDENDUM 1

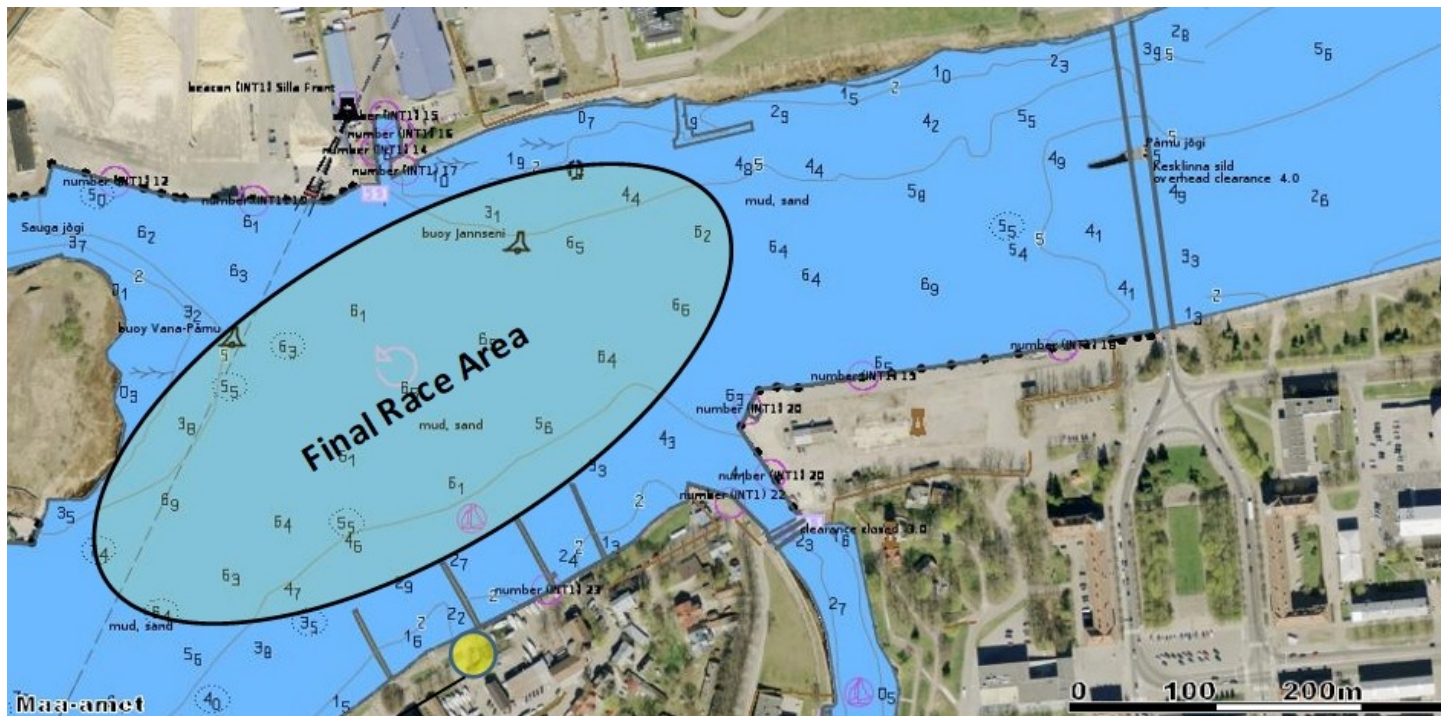
**FLIIDISÕITUDE ja KVALIFIKATSIOONISÕITUDE VÕISTLUSALA KAART /  
FLEET RACE and QUALIFICATION RACE AREA MAP**







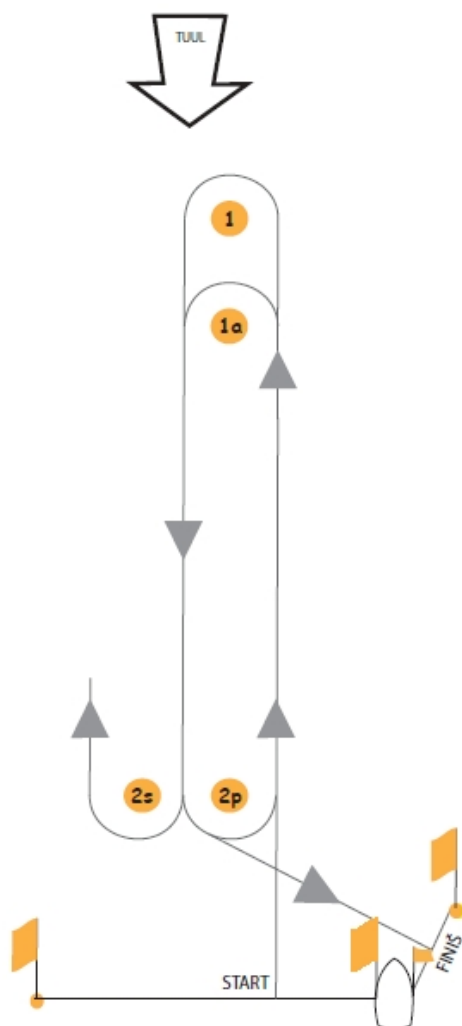
LISA 1 / ADDENDUM 1  
FINAALSÕITUDE VÕISTLUSALA KAART / FINAL RACE AREA MAP



Boat park



LISA 2 / ADDENDUM 2  
FLIIDISÕITUDE RAJAD / COURSES FOR FLEET RACES  
VÕISTLUSALA A / RACE AREA A



VÕISTLUSRAJAD / RACE COURSES:

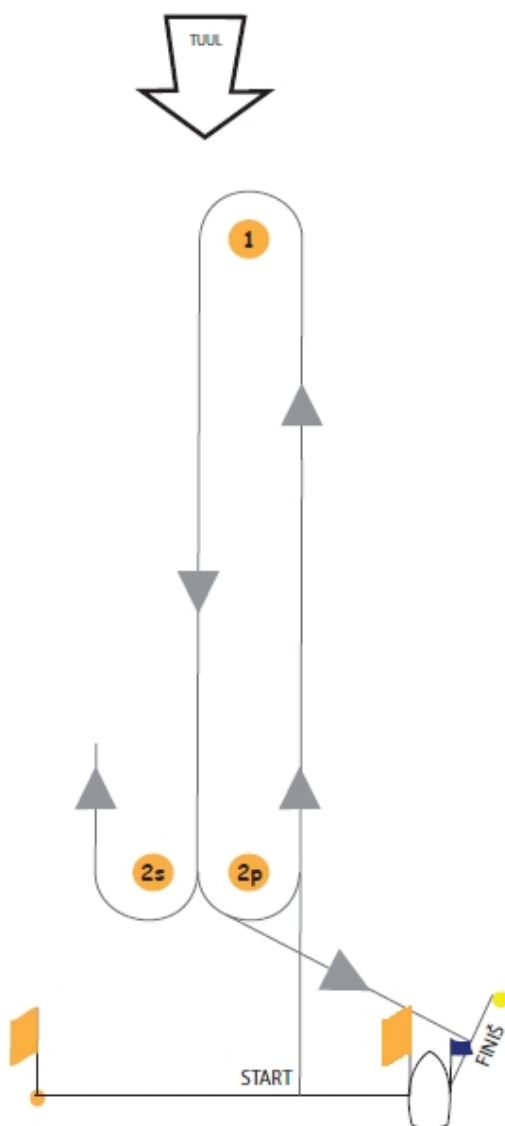
F 18: Start-1-2-1-2-1-2-Finiš  
29er, 49er: Start-1-2-1-2-Finiš  
RS Feva: Start-1a-2-1a-2-Finiš



PURJETAMISE  
EESTI MEISTRIVÕISTLUSED



LISA 2 / ADDENDUM 2  
KVALIFIKATSIOONISÕITUDE RAJAD / COURSES FOR QUALIFICATION RACES  
VÕISTLUSALA B / RACE AREA B



VÕISTLUSRAJAD / RACE COURSES:  
Laser Standard, Laser Radial: Start-1-2-1-2-Finiš



EESTI JAHTKLUBIDE LIIT  
ESTONIAN YACHTING UNION



LIVIKO  
SINCE 1898



STRAND  
SPA & Conference Hotel

LTT

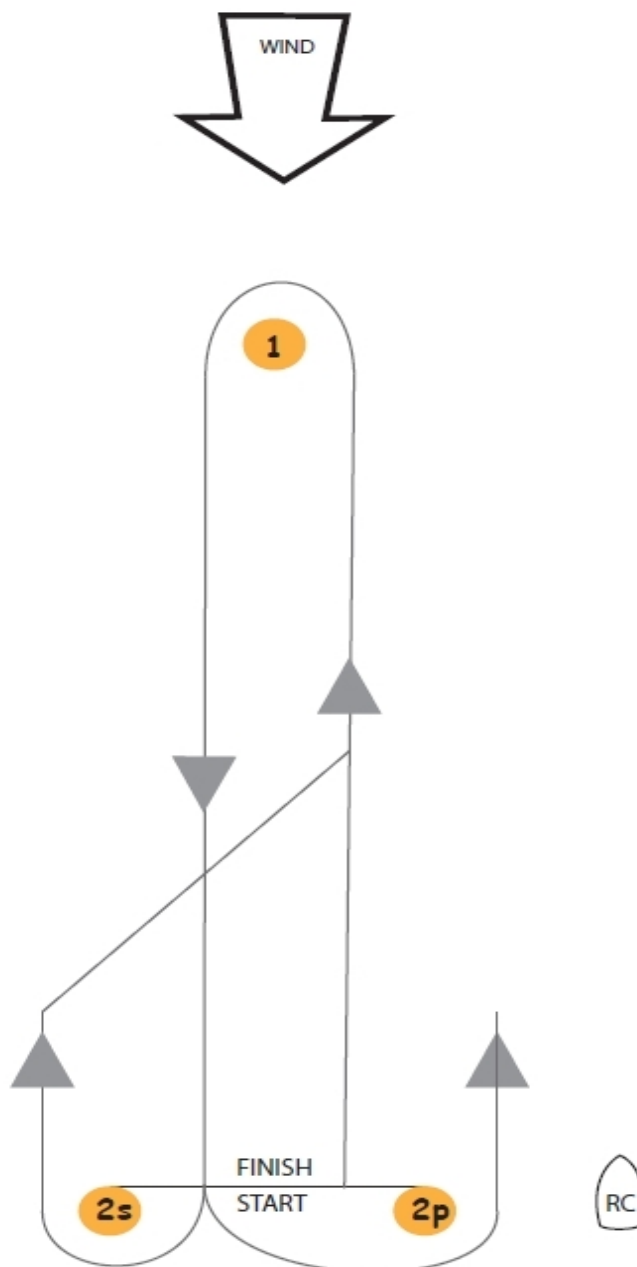


Postimees GRUPP  
1957





LISA 2 / ADDENDUM 2  
FINAALSÕITUDE RAJAD / COURSES FOR FINAL RACES



L2: Start-1-2-1-Finiš

L3: Start-1-2-1-2-1-Finiš

