



PURJETAMISE
EESTI
MEISTRIVÕISTLUSED



2017 Purjetamise Eesti Meistrivõistlused 2017 Sailing Estonian Championships

Purjetamise Eesti Meistrivõistluste infoleht: <http://www.puri.ee/ejl-olimpiapurjetamise-eesti-mv/>
Sailing Estonian Championships infopage: <http://www.puri.ee/en/eyu-olympic-sailing-estonian-championship/>

VÕISTLUSTEATE JA PURJETAMISJUHISTE LISA **ADDENDUM TO NOTICE OF RACE & SAILING INSTRUCTIONS** **(ADDENDUM to NoR/SI)**

PÄRNU PURJETAMISNÄDAL PÄRNU SAILING WEEK

Välja antud EJL-i poolt 31. mail 2017
Issued by EYU on 31 May 2017

1. REGATIBÜROO

- 1.1. Regatibüroo asub Pärnu Jahtklubis.
- 1.2. Telefon Regatibüroos:
Triin Sepp (regati sekretär)
+3725163702

2. VÕISTLUSALA

- 2.1. Võistlusalade asukohad on näidatud lisas 1.

3. VÕISTLUSRAJAD

- 3.1. Lisas 2 toodud skeemid näitavad radu koos märkide võtmise järjekorraga ning millise poordiga tuleb märke võtta.

TÄIENDAV INFORMATSIOON

Raiko Lehtsalu (regati direktor)
e-post: raiko.lehtsalu@jahtklubi.ee
mobiil: +3725088493
Ott Kallas (EJL peasekretär)
e-post: ott@puri.ee
mobiil: +3725643914

1. REGATTA OFFICE

- 1.1. Regatta Office is in Pärnu Yacht Club.
- 9.2. Phone in Regatta Office:
Triin Sepp (Regatta Secretary)
+3725163702

2. RACE AREA

- 2.1. Racing area locations are shown in Addendum 1.

3. THE COURSES

- 3.1. The diagrams in Addendum 2 show the courses, incl. the order in which marks are to be passed and the side on which each mark is to be left.

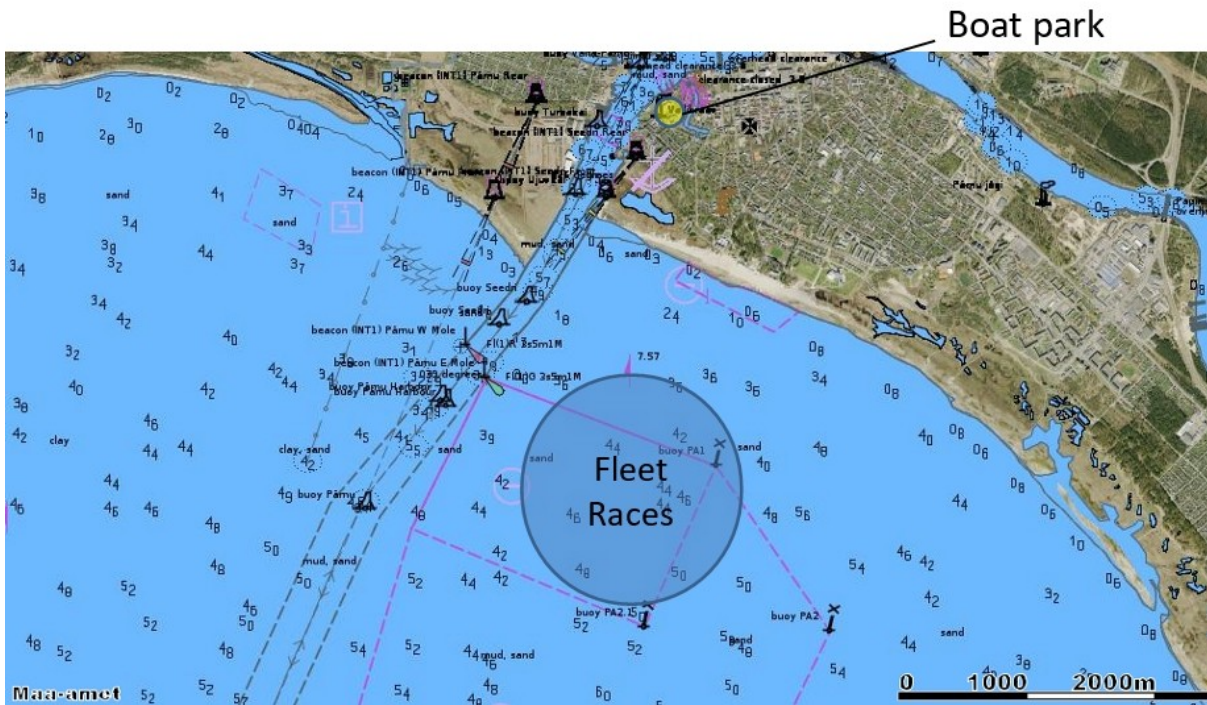
FURTHER INFORMATION

Raiko Lehtsalu (Regatta Director)
e-mail: raiko.lehtsalu@jahtklubi.ee
mobile: +3725088493
Ott Kallas (EYU Secretary General)
e-mail: ott@puri.ee
mobile: +3725643914



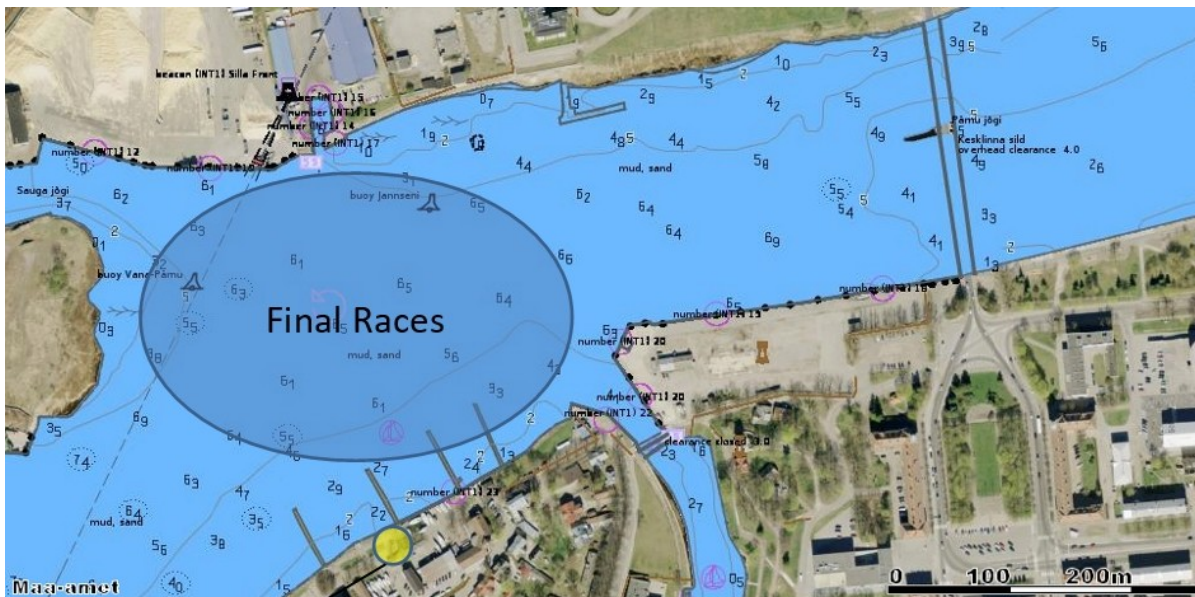
**LISA 1 / ADDENDUM 1
VÕISTLUSALADE KAART / RACE AREA MAP**

FLIIDISÕITUDE ALA / FLEET RACE AREA



Boat park

FINAALSÕITUDE ALA / FINAL RACE AREA



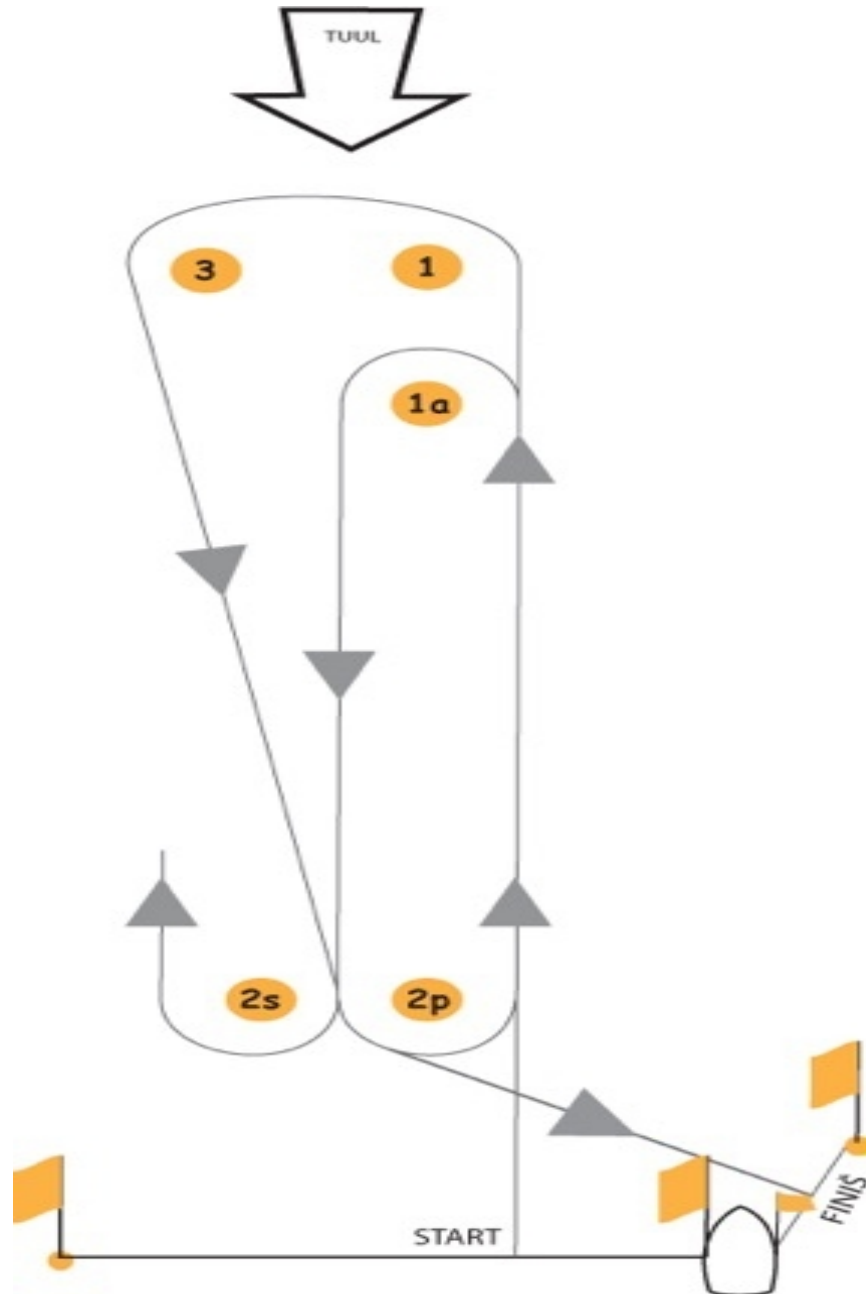
Boat park



PURJETAMISE
EESTI
MEISTRIVÕISTLUSED



LISA 2 / ADDENDUM 2
FLIIDISÕITUDE RAJAD / COURSES FOR FLEET RACES



VÕISTLUSRAJAD / RACE COURSES:
F 18: Start-1-3-2-1-3-2-1-3-2-Finiš
29er: Start-1-3-2-1-3-2-Finiš
RS Feva: Start-1a-2-1a-2-Finiš

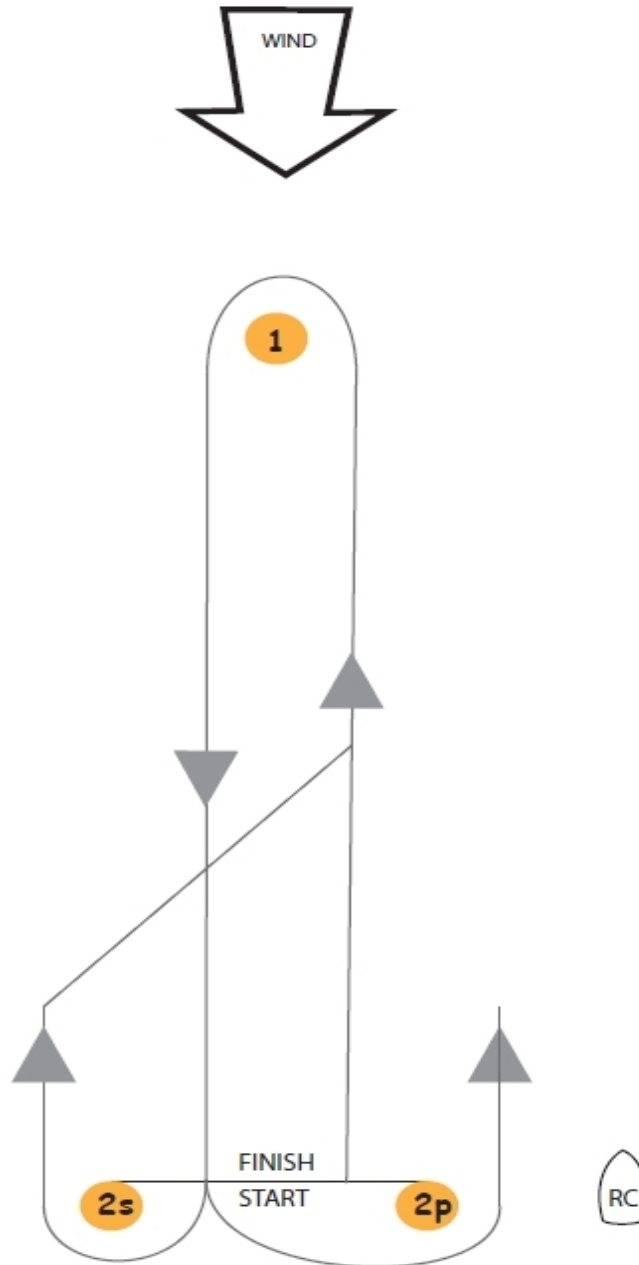




PURJETAMISE
EESTI
MEISTRIVÕISTLUSED



LISA 2 / ADDENDUM 2
FINAALSÕITUDE RAJAD / COURSES FOR FINAL RACES



L2: Start-1-2-1-Finiš
L3: Start-1-2-1-2-1-Finiš

