



World Leader in Rating Technology

2017 ORC Club Certificate

Rating Office

EYU
Regati 1
11911, Tallinn
Estonia

Certificate

Number **EST606**
Issued On **24.04.2017**
ORC Ref **EST00001302**
VPP Ver. **2017 1.00**
Valid until **31.12.2017**

Crew Weight

Declared **670kg**
Default* **634kg**
Non Manual Pwr **No**

Special Scoring

	ToD	ToT
Double H.GPH	651,8	0,9206
Double H.OSN	634,4	0,9458
Non Spin GPH	681,5	0,8804
Non Spin OSN	659,4	0,9099

Sails Limitations

Headsails **5** Spinnakers **3**

Spinnaker configuration

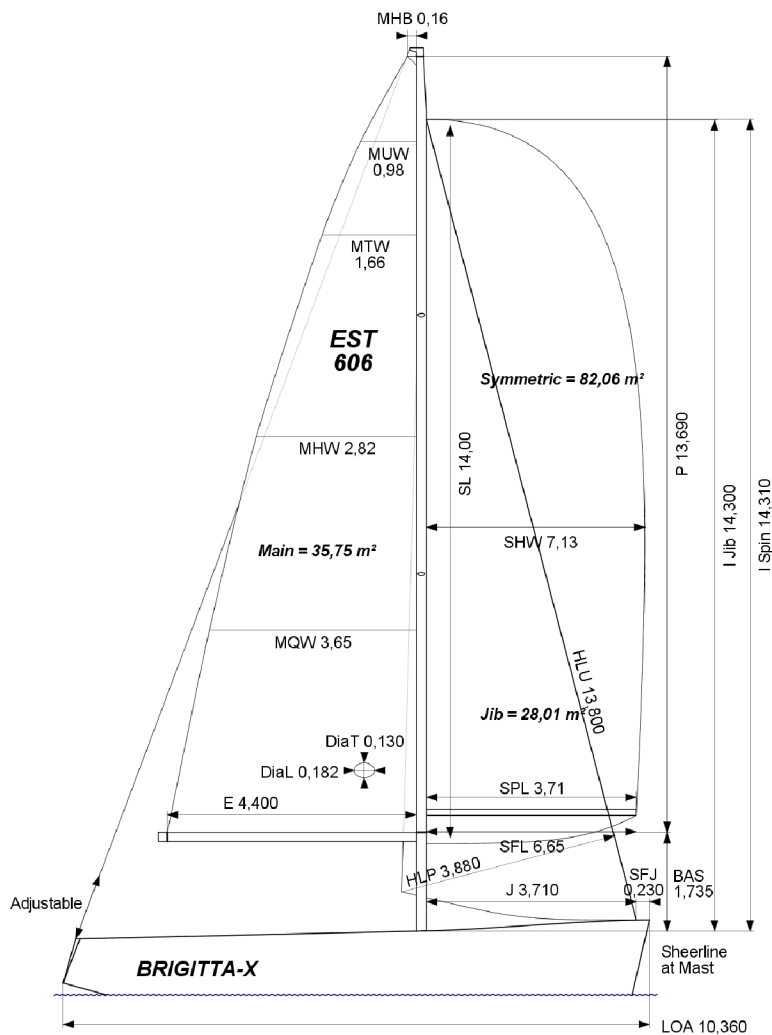
Symmetric: **Yes** 82,06
Asymmetric: **No**
Flying H/S: **No**
Spin. Pole: **Yes**

Class Division Length

CDL = **8,636**

Stability (Measured)

Limit Positive Stab.: **117,5°**
Stability Index: **120,2**



BOAT	GPH	HULL
Name BRIGITTA-X Sail Nr EST 606	649,2	Data File Est0606 LOA 10,360m Offset File X34.OFF MB 3,384m Displacement 5 638kg Draft 1,920m
CLASS Class X-34 Designer JEPPESEN Builder X YACHTS Series 11.2007 Age Date 04.2009 Age Allowance 0,325%		IMS Division Cruiser/Racer Dynamic All. 0,247% Fwd Accom. Yes Construction Cored Fiber Rigging No Aramid Core No Crew Arm Ex Carbon Rudder No Light Stanchions
COMMENTS		IMSL 9,469m VCGD 0,067m Sink 18,23kg/mm RL 7,802m VCGM 0,038m WS 24,64m² LSM0 9,444m Displacement/Length ratio 6,6936
PROPELLER Installation Strut PRD 0,430 Type Folding 2 blades PBW 0,125 PIPA 0,0032		Water Ballast 0 Trim Tab No
		CENTERBOARD N/A

SCORING OPTIONS	COASTAL / LONG DISTANCE			WINDWARD / LEEWARD		
	Time On Distance	630,0			703,5	
Time On Time	0,9523			0,9595		
Triple Number	Low	Medium	High	Low	Medium	High
Time on Distance	750,1	573,7	507,6	971,9	710,5	607,3
Time on Time	0,8999	1,1766	1,3297	0,6945	0,9501	1,1114



World Leader in Rating Technology

2017

ORC Club Certificate Appendix

BOAT	
Name	BRIGITTA-X
Certificate Number	EST606
Sail Nr	EST 606
Issued On	24.04.2017

TIME ALLOWANCES							
Wind Velocity	6 kt	8 kt	10 kt	12 kt	14 kt	16 kt	20 kt
Beat VMG	1120,5	931,8	827,5	756,0	727,1	714,9	705,9
52°	729,4	613,7	548,0	517,4	504,4	499,5	496,5
60°	686,4	578,9	526,9	503,2	490,4	484,5	480,7
75°	651,7	552,8	512,2	491,9	476,3	463,7	452,1
90°	654,2	548,8	502,1	484,2	474,2	458,7	430,5
110°	659,2	544,3	499,7	475,2	452,4	437,5	418,7
120°	680,3	559,4	506,4	480,9	458,4	434,9	402,0
135°	752,9	613,4	532,7	497,7	475,2	453,3	409,9
150°	886,4	703,0	596,3	529,5	497,8	476,6	435,4
Run VMG	1023,6	811,7	687,4	603,0	543,7	506,6	464,5

Selected Courses							
Windward / Leeward	1072,0	871,8	757,4	679,5	635,4	610,7	585,2
Circular Random	899,1	724,1	629,6	574,3	540,1	517,9	490,7
Ocean for PCS	1101,7	849,8	707,0	619,3	562,3	522,6	467,9
Non Spinnaker	957,7	765,5	660,1	597,6	558,7	533,5	502,7

Velocity Prediction in Knots for True Wind Speeds							
Wind Velocity	6 kt	8 kt	10 kt	12 kt	14 kt	16 kt	20 kt
Beat Angles	43,4°	42,0°	42,3°	41,3°	40,2°	40,1°	40,0°
Beat VMG	3,21	3,86	4,35	4,76	4,95	5,04	5,10
52°	4,94	5,87	6,57	6,96	7,14	7,21	7,25
60°	5,25	6,22	6,83	7,15	7,34	7,43	7,49
75°	5,52	6,51	7,03	7,32	7,56	7,76	7,96
90°	5,50	6,56	7,17	7,43	7,59	7,85	8,36
110°	5,46	6,61	7,20	7,58	7,96	8,23	8,60
120°	5,29	6,44	7,11	7,49	7,85	8,28	8,95
135°	4,78	5,87	6,76	7,23	7,58	7,94	8,78
150°	4,06	5,12	6,04	6,80	7,23	7,55	8,27
Run VMG	3,52	4,44	5,24	5,97	6,62	7,11	7,75
Gybe Angles	145,7°	150,5°	152,1°	157,3°	176,9°	180,0°	180,0°